

# Procédure d'installation d'Active Directory Domain Services (AD DS) sur une VM Hyper-V avec GPO

---

## Objectif

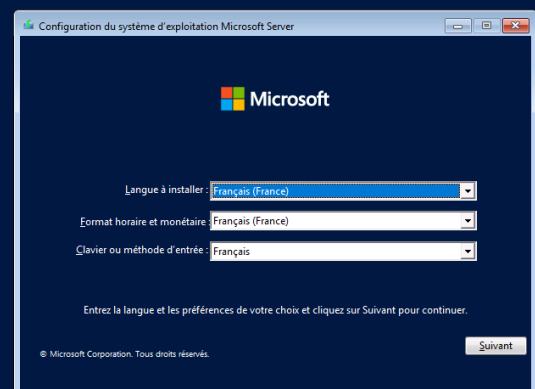
Installer et configurer un contrôleur de domaine Active Directory (AD DS) sur une machine virtuelle Windows Server dans un environnement Hyper-V.

## 1. Pré-requis

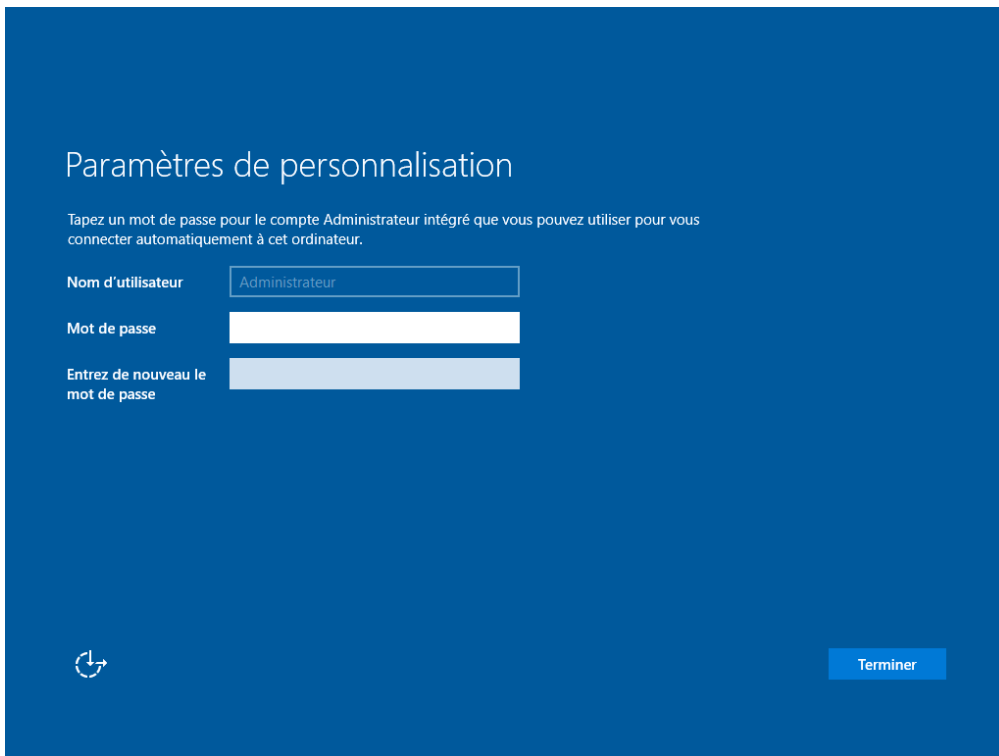
- Hyperviseur utilisé : Hyper-V
- ISO de Windows Server 2022

## 2. Installation de Windows Server sur la VM

- Démarrer « Hyper-V »
- Cliquer à droite sur « Nouveau » puis « Ordinateur Virtuel »
- Cliquer sur “Suivant” puis donner un nom à votre machine puis « Suivant »
- Cliquer 4 fois sur « Suivant »
- Cocher « Installer un système d'exploitation à partir d'un CD/DVD-ROM de démarrage »
- Sélectionner « Fichier image (.iso) puis parcourir pour aller chercher l'image iso d'un serveur. Télécharger le fichier .iso Windows Serveur 2022 sur ce lien :  
<https://go.microsoft.com/fwlink/p/?LinkID=2195280&clcid=0x40c&culture=fr-fr&country=FR>
- Faire « Suivant » puis « Terminer »
- Démarrer votre machine virtuelle.
- Vous arrivez sur cette page.
- Cliquer sur « Suivant » puis « Installer »
- Sur la page suivante choisissez  
« Windows Server 2022 Standard Evaluation (Expérience de bureau... ) »



- Cocher la case en bas puis « Suivant »
- Personnalisé d'installer et cliquer sur « Suivant »
- Windows Serveur s'installe veuillez attendre
- La machine redémarre
- Entrer votre mot de passe pour le compte administrateur de l'AD




Paramètres de personnalisation

Tapez un mot de passe pour le compte Administrateur intégré que vous pouvez utiliser pour vous connecter automatiquement à cet ordinateur.

Nom d'utilisateur

Mot de passe

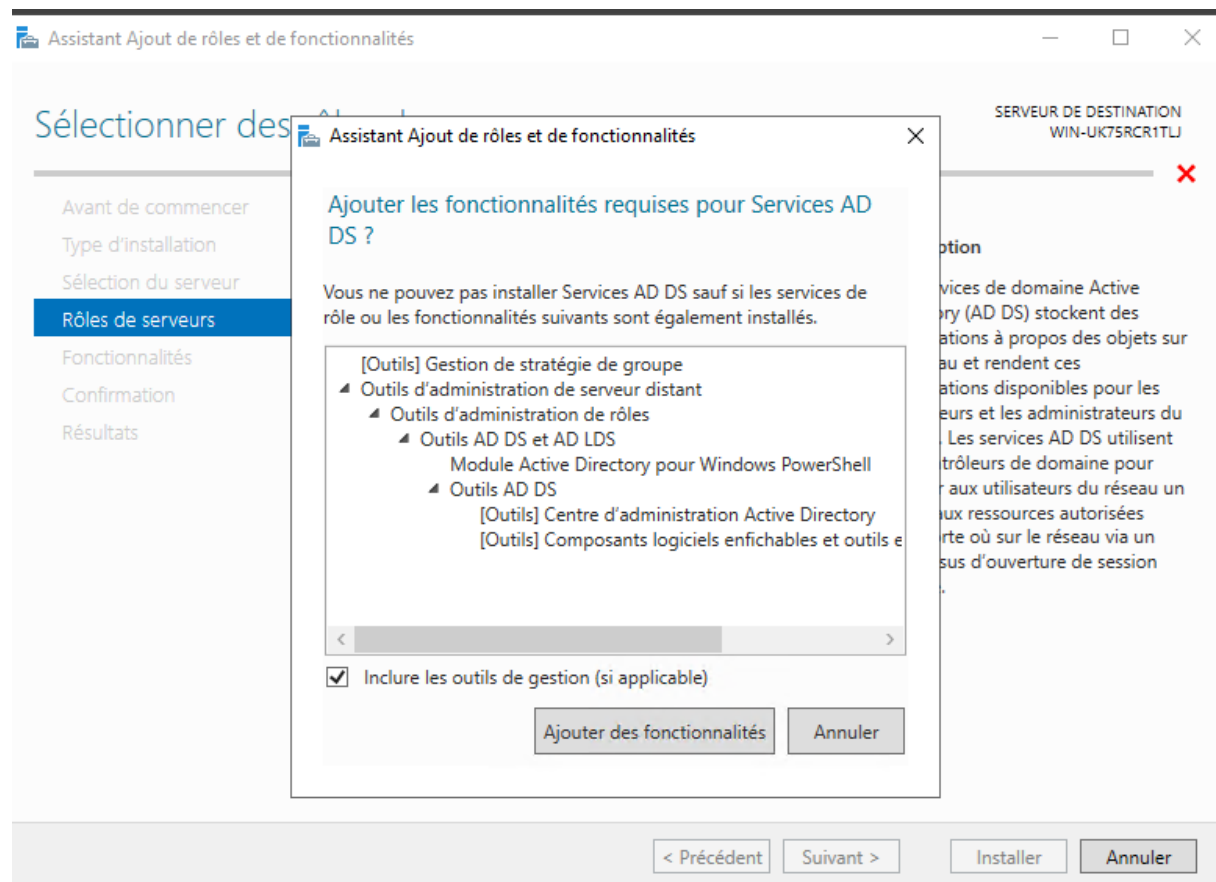
Entrez de nouveau le mot de passe

 [Terminer](#)

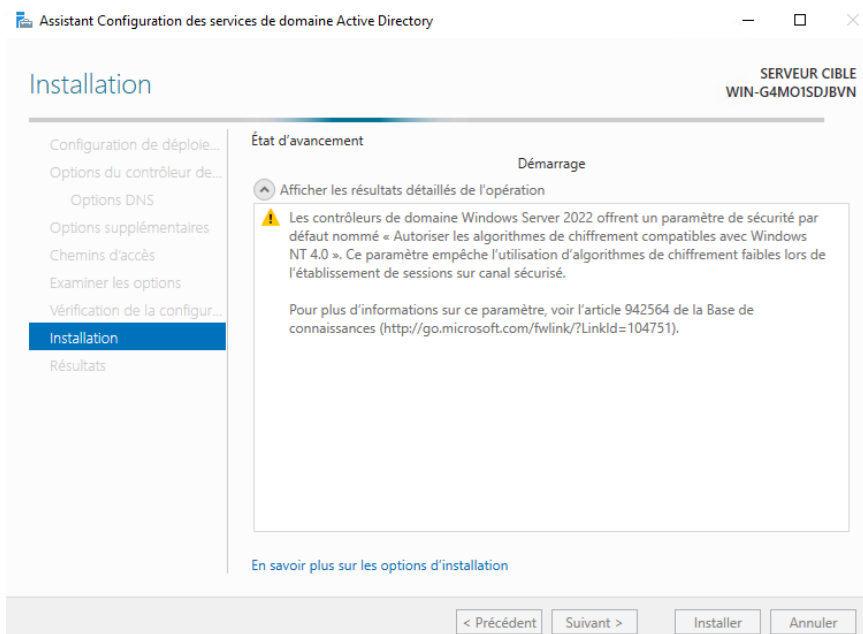
- Connecter vous à votre serveur avec le mot de passe défini avant

### 3. Installation du rôle AD DS

- Un « Gestionnaire de serveur va s'ouvrir tout seul » ne le fermer pas
- Cliquer sur gérer en haut à droite puis sur « Ajouter des rôles et fonctionnalités »
- Cliquer sur « Suivant » sur la page qui va s'ouvrir
- Puis encore « Suivant » 2 fois
- Chercher « Services AD DS » et cliquer sur la case blanche



- Cliquer sur « Ajouter des fonctionnalités »
- Cliquer sur « Suivant » puis « Installer » quand le bouton se dégrise
- Revenez sur la page du gestionnaire de serveur
- Cliquer sur le drapeau avec l'icône jaune dessus
- Cliquer sur « Promouvoir ce serveur en contrôleur de domaine »
- Cocher « Ajouter une nouvelle forêt »
- Dans « Nom de domaine racine » écrire procédure.local puis « Suivant »
- Entrer un mot de passe
- Modifier la carte réseaux pour recevoir une connexion
- Cliquer sur « Suivant » puis « Installer » dès que possible
- Le serveur installe l'ADDS



- La machine virtuelle redémarre

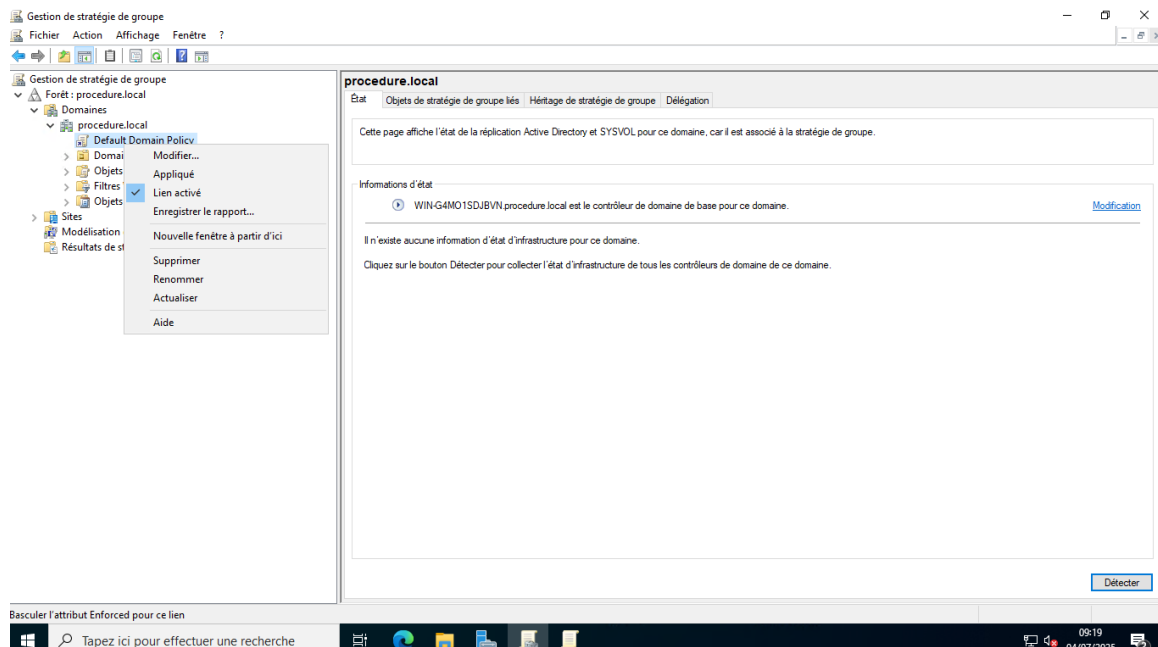
-

## 4. Configuration d'une GPO

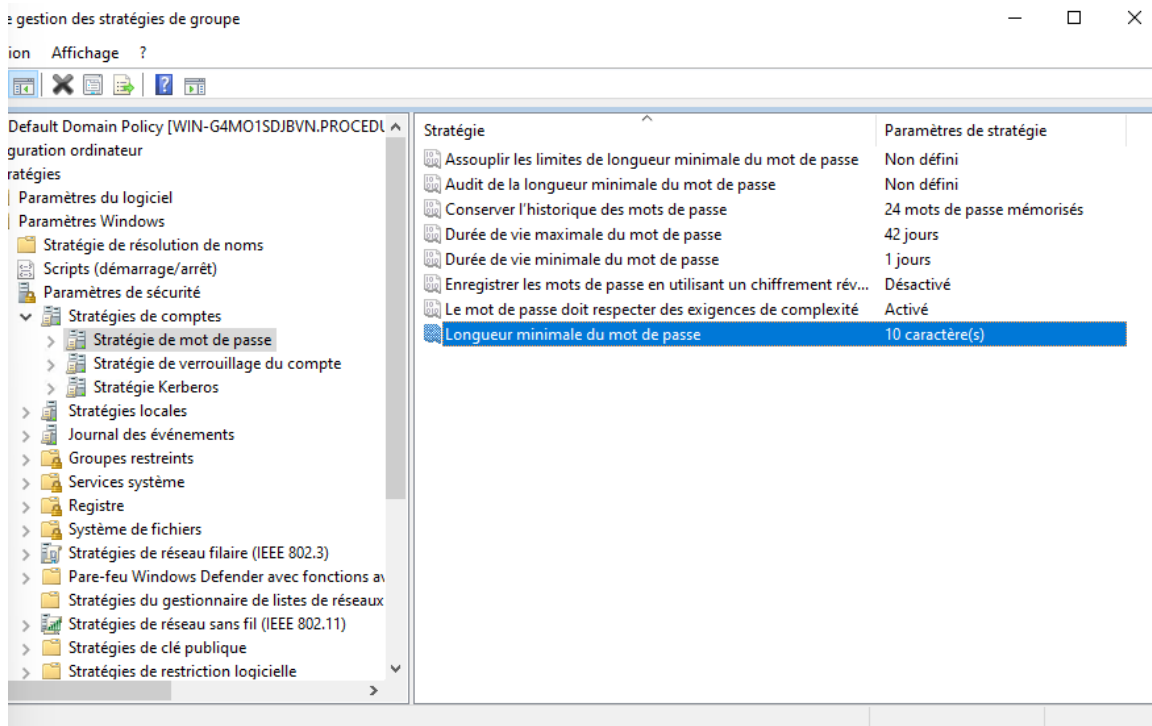
- Aller dans « Outils » puis « Gestion de stratégie de groupe »

- Aller dans « Domaines » puis « procedure.local »

- Cliquer sur « Default Domain Policy » puis « Modifier »



- Une page s'ouvrir, aller dans :
  - Configuration ordinateur
  - Stratégies
  - Paramètres Windows
  - Paramètres de sécurité
  - Stratégie de comptes
  - Stratégie de mot de passe



- Modifier les stratégies à votre convenance.
- Faire appliquer puis ok afin qu'elle s'enregistre bien

Mise à jour : 04/07/2025

Editeur : Nicolas BELLANGER