

Prévention et bonne pratique

SENSIBILISATION

HYGIÈNE

INFORMATIQUE





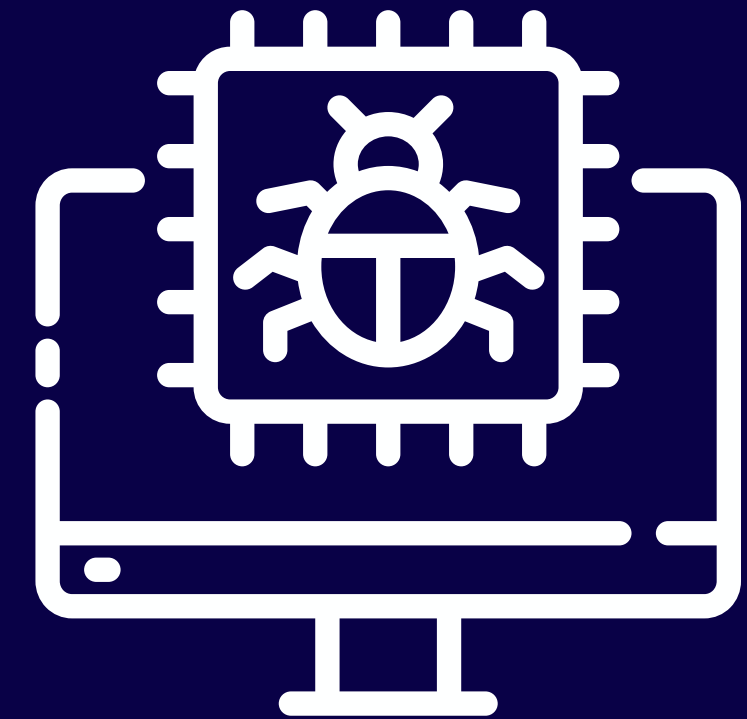
INTRODUCTION À LA CYBERSÉCURITÉ

Définition

La cybersécurité est un ensemble de normes et de pratiques utilisées par les organisations pour protéger leurs applications, données, programmes, réseaux et systèmes contre les cyberattaques et les accès non autorisés.



LES TYPES D'ATTAQUES



Malware

Les malwares sont des logiciels malveillants conçus pour infiltrer ou endommager des ordinateurs, des réseaux et d'autres systèmes.

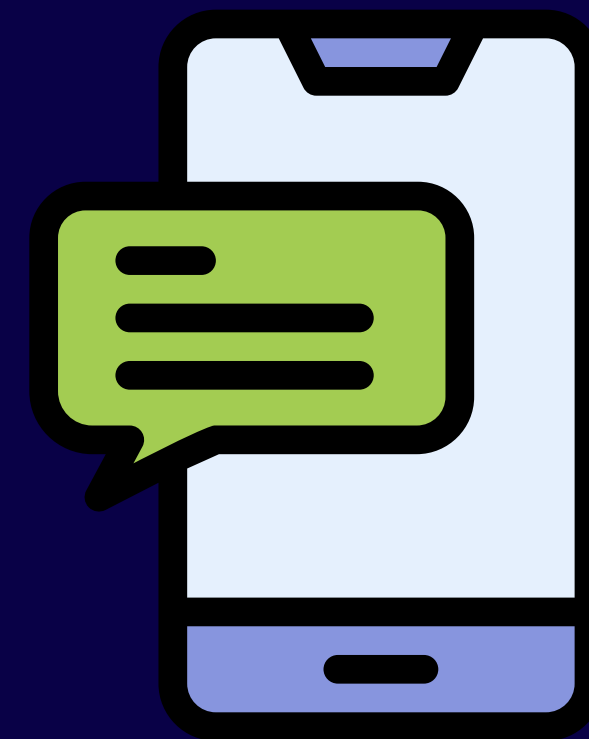
Ransomware

Un ransomware est un type de malware qui prend en otage des fichiers et parfois des ordinateurs ou des appareils mobiles, fichiers etc...



PHISHING

Le phishing, ou hameçonnage, est une technique utilisée par les cybercriminels pour dérober des informations personnelles et bancaires en usurpant l'identité d'une entité de confiance



TESTEZ-VOUS !

Chercher l'erreur, la faille
de sécurité...



Posez-vous les bonnes questions
pour ne pas tomber dans le piège.

Facture impayée (N°72937438)

Chère Cliente, Cher Client,

Nous sommes au regret de vous informer que le prélèvement mensuel dû au règlement de votre facture a été refusé par votre établissement.

Dans l'attente d'une suite favorable, nous vous invitons à régler les frais de votre abonnement dans les plus brefs délais dans un de nos magasins ou sur votre espace client en cliquant sur le lien ci-dessous

<http://www.bouyguestelecom.fr/mon-compte/suivi-conso/factures>

Vous disposez de 48h pour régler votre facture, dans le cas où votre facture n'est toujours pas réglée, votre abonnement sera automatiquement résilié.

Nous vous remercions de votre confiance.

S'IDENTIFIER



 **Googlee** <googleealert-noreply@gmail.com>
À moi ▼

Bonjour,

Votre adresse a fait l'objet d'une **tentative d'intrusion depuis un pays suspicieux.**

Détails de la connexion suspicieuse :

Adresse e-mail :

Date et heure : Hier à 5h32 UTC

Position : **Malaysia**, Southeast Asia

S'il ne s'agissait pas de vous :

Nous vous prions de bien vouloir sécuriser votre compte dans les meilleurs délais en cliquant sur le bouton ci-dessous :

Je sécurise mon compte Gmail

[http://suportgoogle.cf/?rid=nuhCUz7.](http://suportgoogle.cf/?rid=nuhCUz7)

S'il s'agissait de vous :

Vous pouvez ignorer cette alerte et continuer à utiliser vos service

Pour en savoir plus, consultez la page :

<https://support.google.com/accounts/answer/6010255>

Cordialement,

L'équipe Sécurité Google

Cette adresse e-mail ne peut recevoir aucune réponse. Pour en savoir plus, consultez le centre d'aide des comptes Google :

<https://support.google.com/accounts>

2

Destinataires

Demande d'informations concernant l'appartement

Monsieur Durand,

Je suis un étudiant américain et je suis à la recherche d'un appartement car je viens d'arriver à Lyon. À la suite de votre annonce parue sur le site leboncoin.fr, je me permets de vous écrire pour avoir des informations complémentaires sur cet appartement.

Dans votre annonce, vous mentionnez la superficie totale de l'appartement. Pourriez-vous m'indiquer précisément la superficie du salon et de la chambre ?

Comme je suis étudiant, pourriez-vous m'indiquer les justificatifs dont j'aurai besoin pour louer cet appartement?

Je vous remercie d'avance.

MOT DE PASSE

Brainstorming

Quels sont, pour vous les
bonnes pratiques ?

BONNES PRATIQUES SUR LES MOTS DE PASSE



✔ Utiliser un mot de passe unique

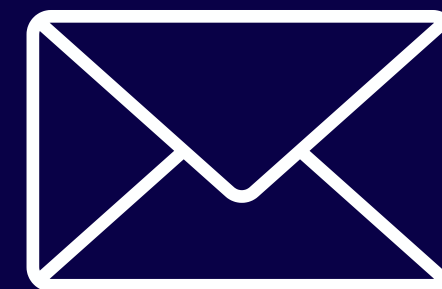
*** Choisir un mot de passe long

Éviter les informations personnelles

Activer l'authentification à deux facteurs

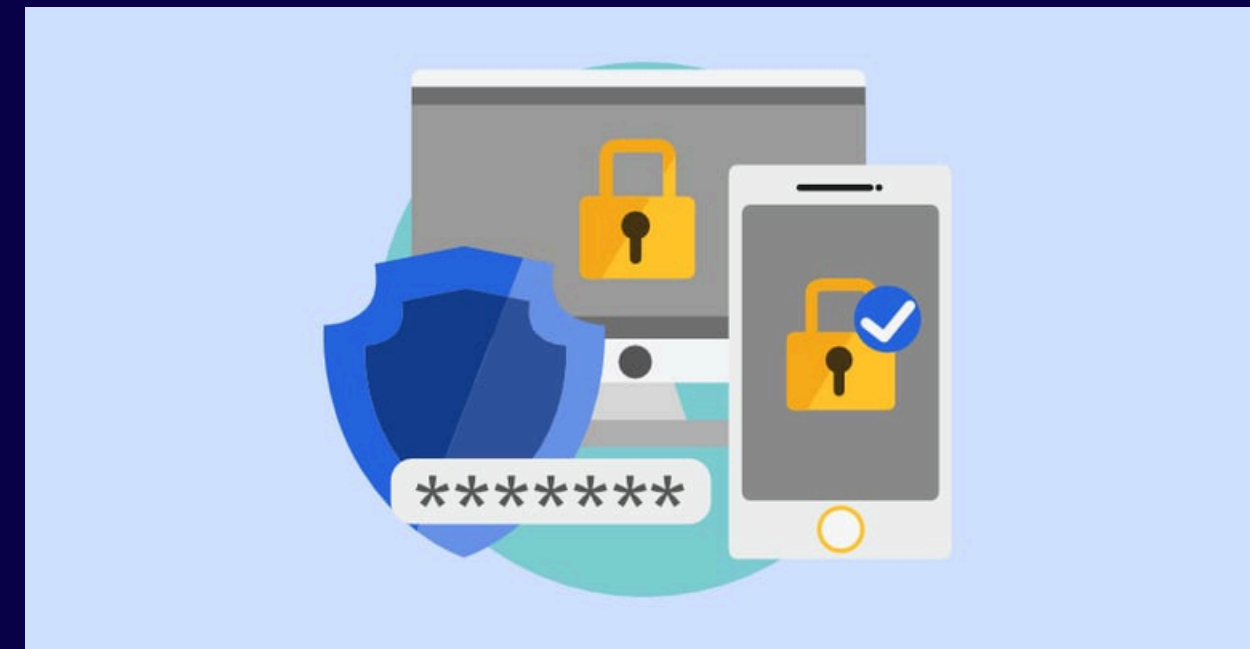
LE SPRAYING

Le spraying est après avoir trouver, ou cracker votre mot de passe, la personne malintentionné va utilisé ce seul mot de passe sur tout vos comptes car la plupart des utilisateurs utilisent les mêmes mot de passe sur tout leurs comptes





SÉCURISATION DES COMPTE



- Mots de passe fort
- MFA
- Alertes de connexion à vos comptes
- Vérification des options de récupération

APPLICATION COFFRE FORT

- Sécuriser les identifiants et données confidentielles
- Réduire les risques humains (mot de passe faible, réutilisé...)
- Centraliser et simplifier la gestion des informations sensibles d'accès





LA NAVIGATION WEB



- Sites web malveillant / non sécurisés
- Téléchargements frauduleux
- Cookies / Extensions
- Interactions sociales via réseaux sociaux

VOS DONNÉES

- Confidentialité (identité, santé, coordonnées etc...)
- Perte financière
- Fuite de vidéos, audio, messages...
- Demande de rançon comme vu précédemment



LES BONNES PRATIQUE EN ENTREPRISE

- Les clés USB, disque dur externe présente un risque, surtout en entreprise !
- TOUJOURS fermer sa session.
- Faire les MAJ
- Ne pas mélanger PRO/PRIVE
- Sensibiliser les utilisateurs, prévenir des risques





L'IMPORTANCE DES MISE À JOUR

- Correction failles de sécurités
- Amélioration stabilités et correction de bugs
- Risque de vol de données, piratages, dysfonctionnement du système etc...

MAINTENANT À VOUS !

RAHOOT