

TINY 11

Table des matières

1. Qu'est-ce que Tiny11 ?.....	2
- Quelles sont les applications supprimées par Tiny11 ?.....	2
- Quelles sont les avantages de Tiny11 ?.....	2
- Quelles sont les inconvénients de Tiny11 ?.....	3
- Quelles sont les différences entre Tiny11 et AtlasOS ?.....	3
2. Pourquoi je l'utilise :.....	4
3. Comment installer Tiny11 sur son PC ? Le guide pas-à-pas.....	5
Étape 1 : créer une clé USB d'installation bootable de Tiny11.....	5
Étape 2 : installer Tiny11 sur son PC.....	7
Bonus : installer un navigateur web sur Tiny11.....	13
Liens annexes.....	15



1. Qu'est-ce que Tiny11 ?

Tiny11 est une image ISO personnalisée non officielle de Windows 11 créée par [NTDEV](#). Elle est conçue pour avoir une installation plus légère de Windows 11, grâce à la suppression d'applications, de services et de fonctionnalités par défaut qui ont été jugés inutiles par son créateur.

L'objectif principal de Tiny11 est de permettre l'installation de Windows 11 sur du matériel bas de gamme, qui ne répond pas aux [exigences système strictes de Microsoft](#), telles que la présence d'une [puce TPM 2.0](#) et de Secure Boot.

Le principe de Tiny11 se base sur la **suppression des bloatwares, services et fonctionnalités « superflus » de Windows 11** pour obtenir une version allégée du système d'exploitation. Pour son projet Tiny (il existe aussi Tiny10, une version allégée de Windows 10), NTDEV a cependant gardé certaines applications essentielles et utiles, telles que la Calculatrice, Terminal, Bloc-notes et bien sûr Paramètres. Notez que si des applications vous manquent, il est possible de les retrouver via le Microsoft Store.

En dehors, de cet allègement, Tiny11 fonctionne exactement comme Windows 11.

- Quelles sont les applications supprimées par Tiny11 ?

Voici toutes les fonctionnalités et applications retirées par Tiny11 :

Alarms	News
Clipchamp	Office Hub
Courrier et Calendrier	OneDrive
Feedback Hub	PeopleApp
GetHelp et GetStarted	PowerAutomate
Maps	QuickAssist
Media Player	Solitaire
Météo	Sound Recorder
Microsoft Edge	ToDo
Mobile connecté	Xbox , etc.

- Quelles sont les avantages de Tiny11 ?

- Une **configuration minimale requise plus faible** que Windows 11.
- Une **compatibilité accrue**, Tiny11 peut s'installer sur des appareils dépourvus de TPM 2.0 par exemple.
- Des **performances améliorées**, grâce à l'allégement du système d'exploitation. Cette version de Windows 11 consomme moins de ressources en processeur, entraînant une exécution plus rapide des tâches et une meilleure expérience du jeu.

- Quelles sont les inconvénients de Tiny11 ?

- **Non supporté par Microsoft**, car Tiny11 n'est pas une version officielle de Windows 11.
- **Risques de sécurité potentiels** du fait que Tiny11 soit une modification effectuée par un tiers. Mais cela dit, NTDEV n'est pas connu pour nuire, bien au contraire.

- Quelles sont les différences entre Tiny11 et AtlasOS ?

D'un côté, on a Tiny11, un système d'exploitation léger extrait de Windows 11. De l'autre côté, [AtlasOS](#), un programme dont les scripts modifient Windows 11. Le résultat est quasiment le même : une version de Windows 11 allégée. Toutefois, la différence est de taille entre AtlasOS et Tiny11 :

- **AtlasOS** est légal, car il est conforme aux conditions générales d'utilisation de Windows.
- **Tiny11** implique de télécharger une image ISO modifiée de Windows 11, ce qui est contraire aux CGU de Microsoft pour Windows.

2. Pourquoi je l'utilise :

Lorsque j'ai appris l'annonce officielle de la fin du support de Windows 10, cela a été un petit choc pour moi. Ce système d'exploitation m'a accompagné pendant plusieurs années et m'a permis de progresser dans le domaine de l'informatique. Stable, rapide et polyvalent, Windows 10 représentait pour moi un bon équilibre entre performance et compatibilité logicielle. Il m'a offert un environnement familier dans lequel j'ai pu développer mes compétences, expérimenter différents outils et approfondir mes connaissances techniques.

Cependant, avec l'arrivée de Windows 11, les choses ont changé. Bien que plus moderne sur le plan visuel, j'ai rapidement constaté que cette version demandait davantage de ressources matérielles et se révélait moins fluide sur certains de mes appareils. L'interface était certes agréable, mais la lourdeur du système, combinée à la présence de nombreuses applications préinstallées et inutiles, a fini par me convaincre d'attendre avant de migrer. J'ai donc repoussé cette transition aussi longtemps que possible, préférant profiter d'un environnement que je maîtrisais parfaitement.

Au fil du temps, j'ai commencé à chercher une alternative : un Windows 11 plus léger, plus rapide, mais qui conserve la compatibilité logicielle et l'apparence du système officiel. C'est au cours de ces recherches que j'ai découvert Tiny11, un projet qui m'a immédiatement intrigué. Après avoir lu plusieurs retours d'expérience positifs et consulté des tutoriels détaillés, j'ai compris que cette version répondait exactement à mes attentes.

Tiny11 est une version allégée et optimisée de Windows 11, spécialement conçue pour fonctionner sur des ordinateurs modestes ou anciens. Elle supprime les bloatwares, ces applications inutiles préinstallées par Microsoft, ainsi que plusieurs services d'arrière-plan qui consomment de la mémoire et ralentissent le système. En parallèle, Tiny11 conserve toutes les fonctionnalités essentielles de Windows, garantissant une compatibilité parfaite avec les logiciels et les pilotes existants.

Ce qui m'a particulièrement séduit, c'est l'esprit du projet : il ne s'agit pas de transformer Windows, mais de le purifier pour lui redonner son efficacité d'origine. Le système démarre plus vite, les performances sont nettement meilleures, et la consommation de ressources est considérablement réduite. Cela permet de prolonger la durée de vie des machines plus anciennes, tout en offrant une expérience fluide et agréable au quotidien.

En résumé, j'utilise Tiny11 car il représente le compromis idéal entre modernité et performance. Il me permet de bénéficier de l'interface et des fonctionnalités de Windows 11, sans les inconvénients liés à la lourdeur du système officiel. Grâce à cette version optimisée, j'ai redonné une seconde vie à mes appareils tout en conservant un environnement de travail stable, réactif et agréable à utiliser.

3. Comment installer Tiny11 sur son PC ? Le guide pas-à-pas

Étape 1 : créer une clé USB d'installation bootable de Tiny11

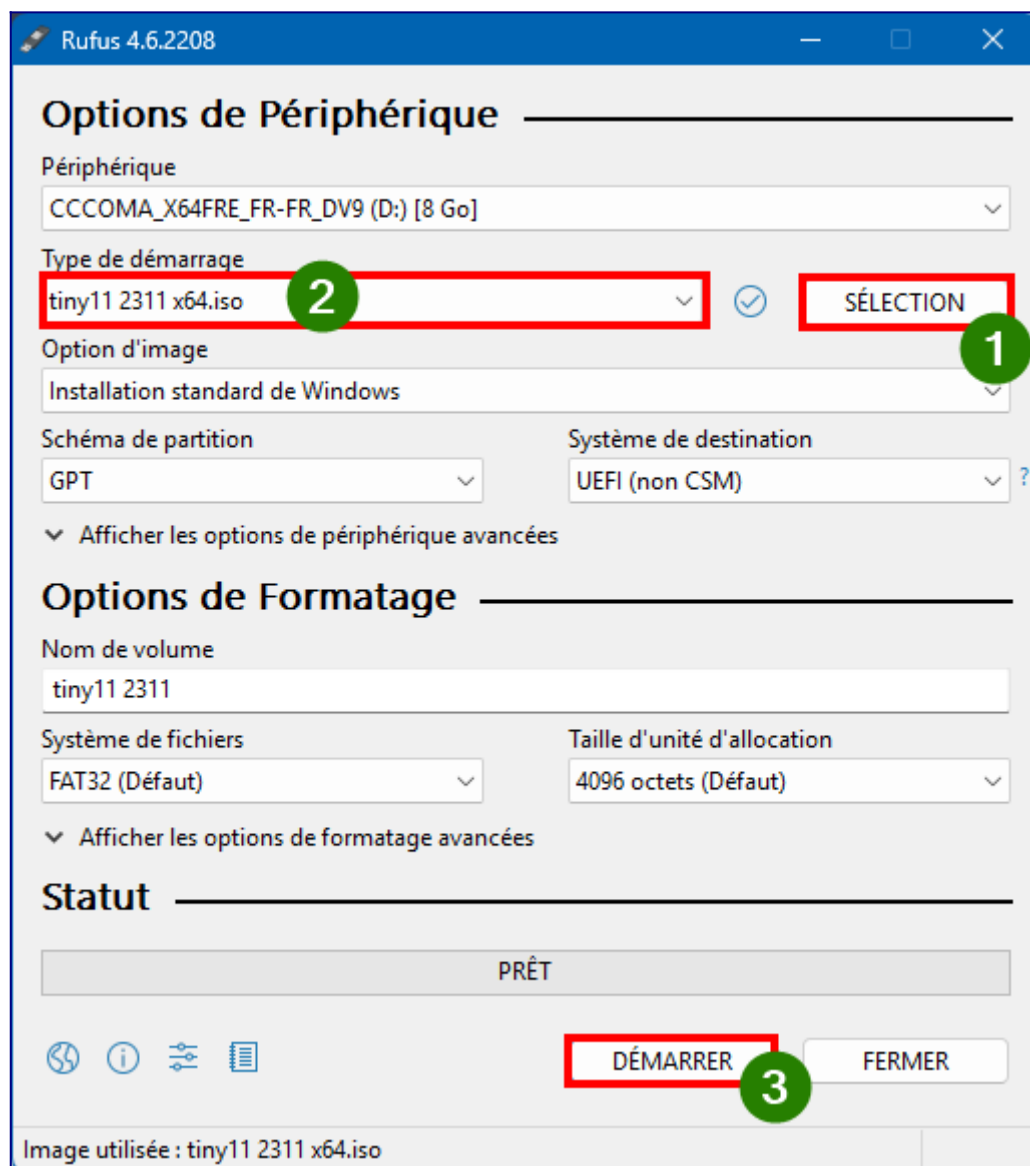
Pour installer Tiny11 sur votre PC, il vous faudra d'abord créer une clé USB d'installation bootable :

1. Pour commencer, téléchargez l'image ISO de Tiny11 à partir de cette page :

Si vous préférez la nouvelle version basée sur Windows 11 24H2, c'est par ici :

2. Ensuite, créez une clé USB bootable à partir de l'image ISO de Tiny11, en utilisant **Rufus**.

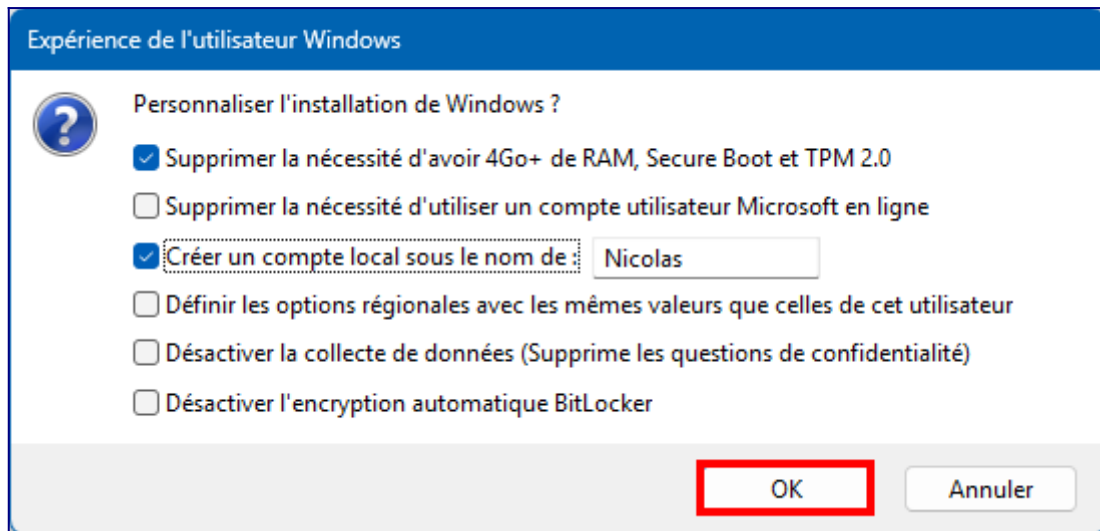
Pour cela, consultez ce tutoriel :



3. Profitez-en pour personnaliser l'installation de Windows en cochant les options qui vous intéressent parmi :

- **Supprimer la nécessité d'avoir 4 Go+ de RAM, Secure Boot et TPM 2.0**
- **Supprimer la nécessité d'utiliser un compte utilisateur Microsoft en ligne**
- **Créer un compte local sous le nom de :**
- **Définir les options régionales avec les mêmes valeurs que celles de cet utilisateur**
- **Désactiver la collecte de données (Supprime les questions de confidentialité)**
- **Désactiver l'encryption automatique BitLocker**

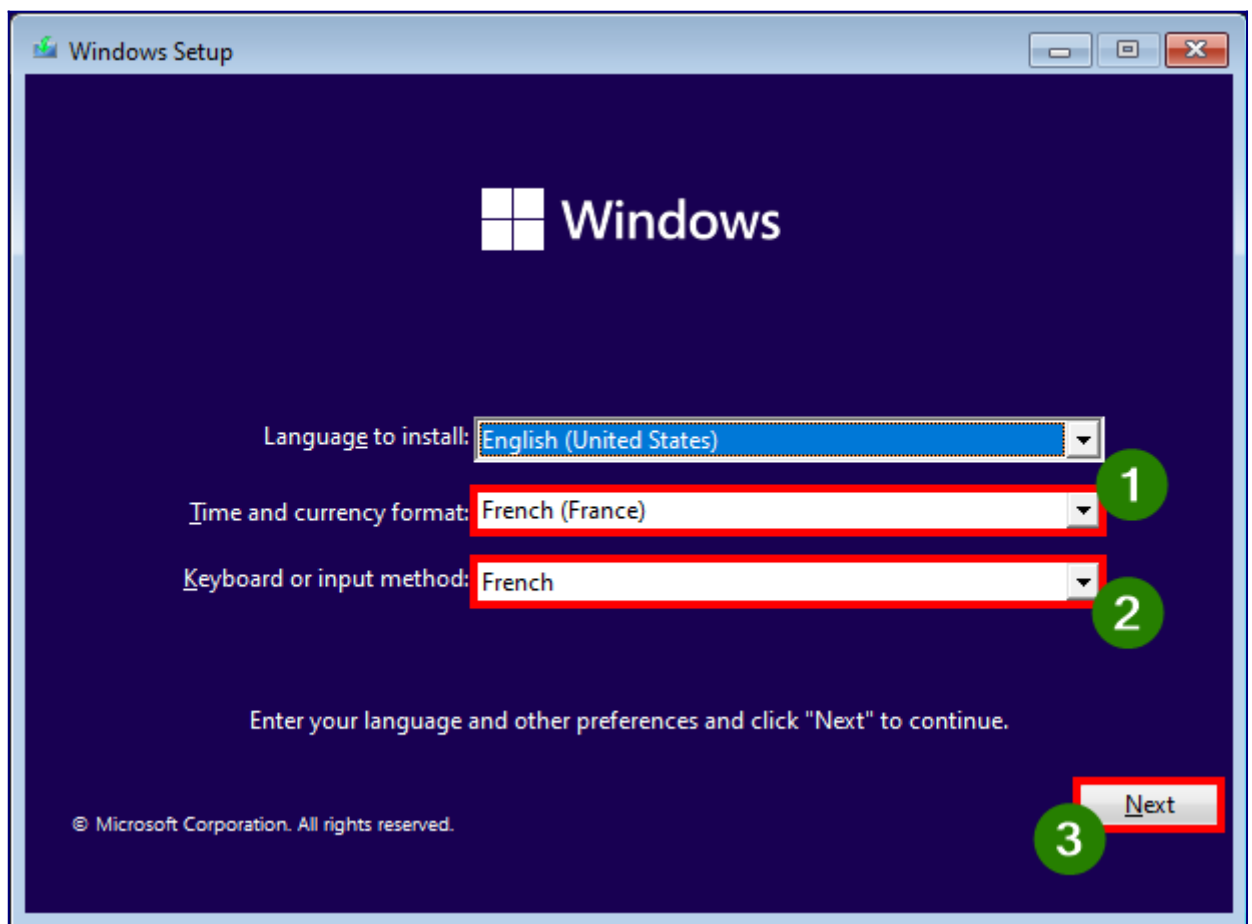
Puis faites **OK** pour créer la clé USB bootable de Tiny11.



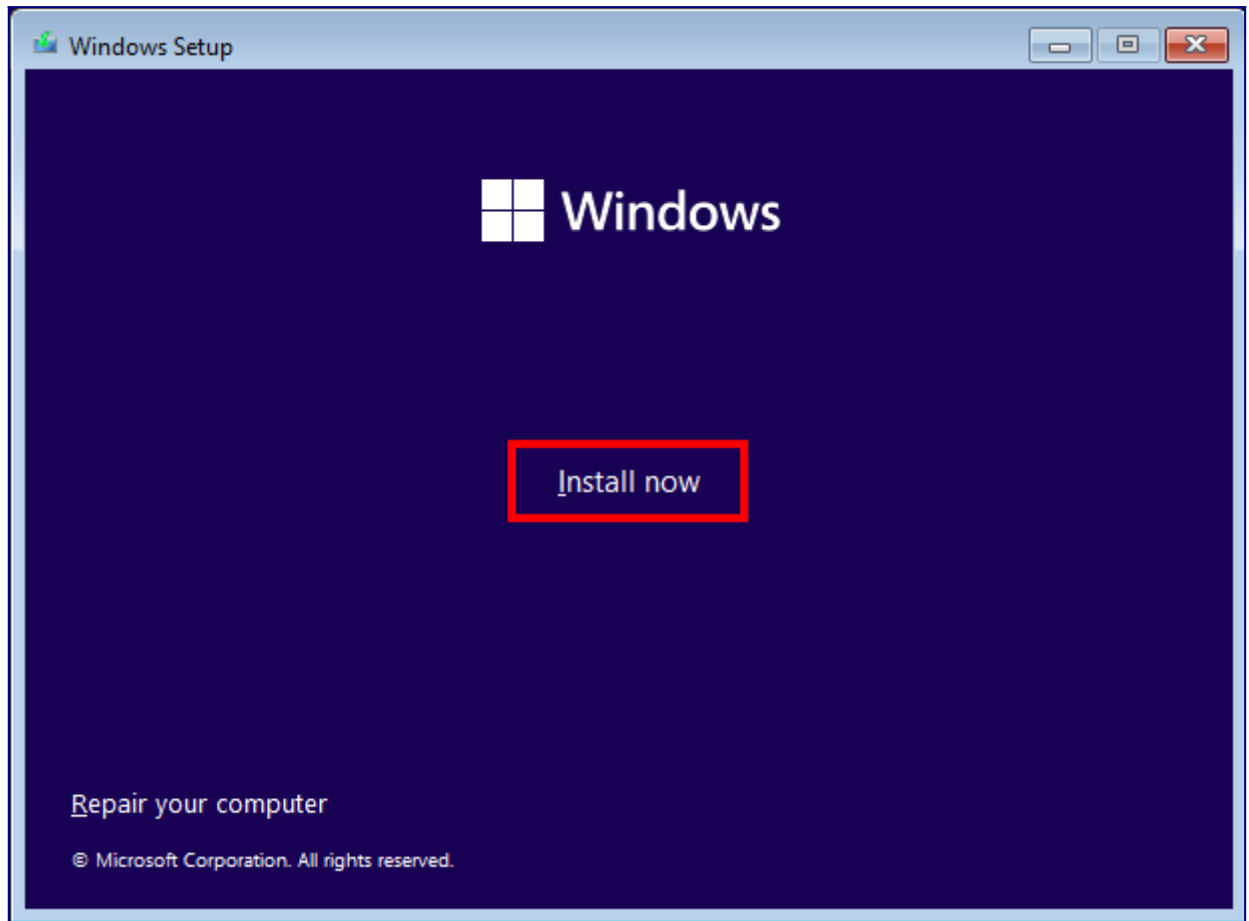
Étape 2 : installer Tiny11 sur son PC

Une fois votre clé USB bootable de Tiny11 prête, vous pouvez procéder à l'installation sur votre ordinateur :

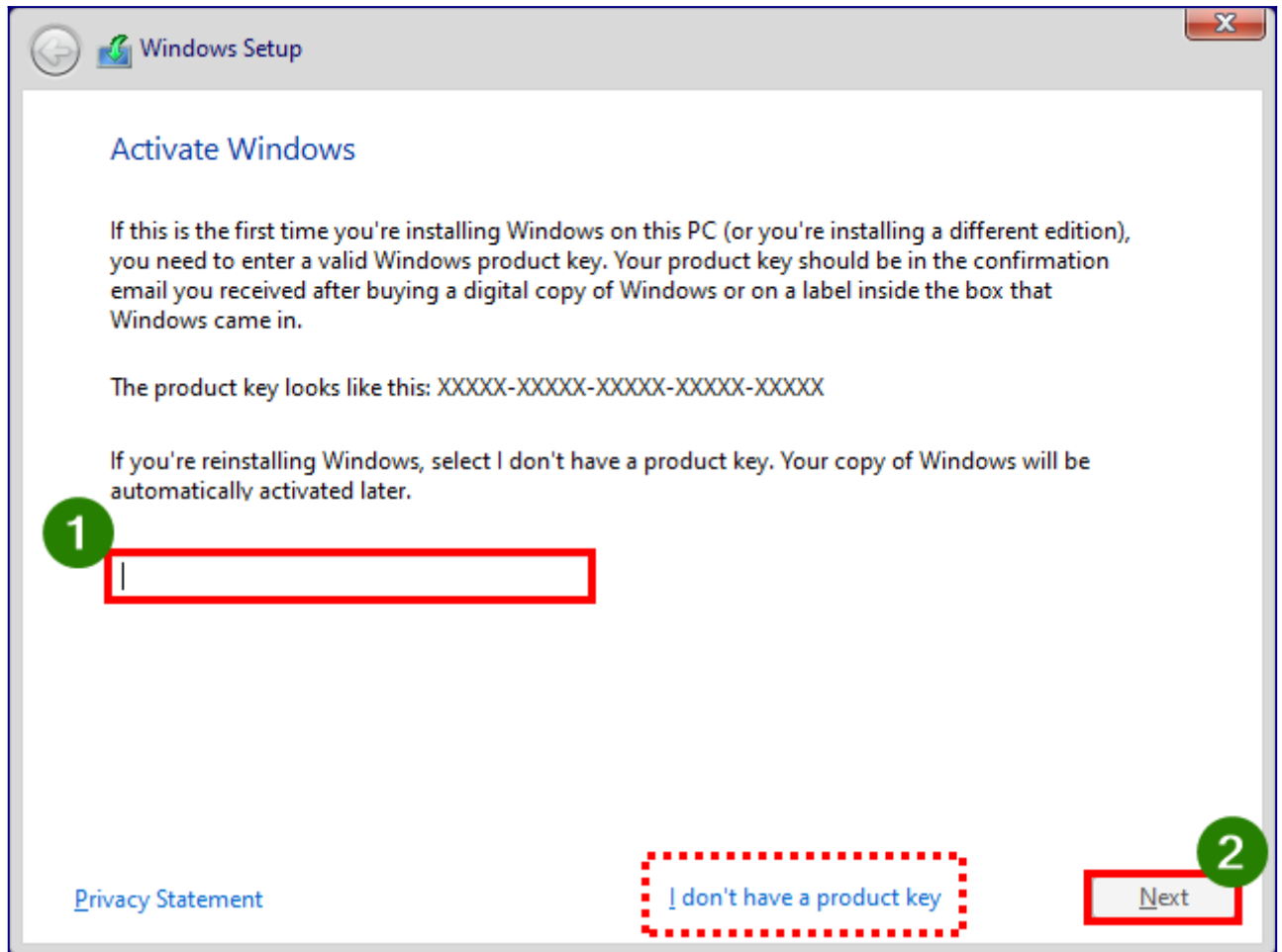
1. **Démarrez votre PC à partir de la clé USB de Tiny11** créée précédemment. Pensez à modifier **Time and currency format** (heure et format) et **Keyboard or input method** (clavier) en français ou ce que vous préférez. Il n'est pas possible de changer la langue d'installation. Puis faites **Next**.



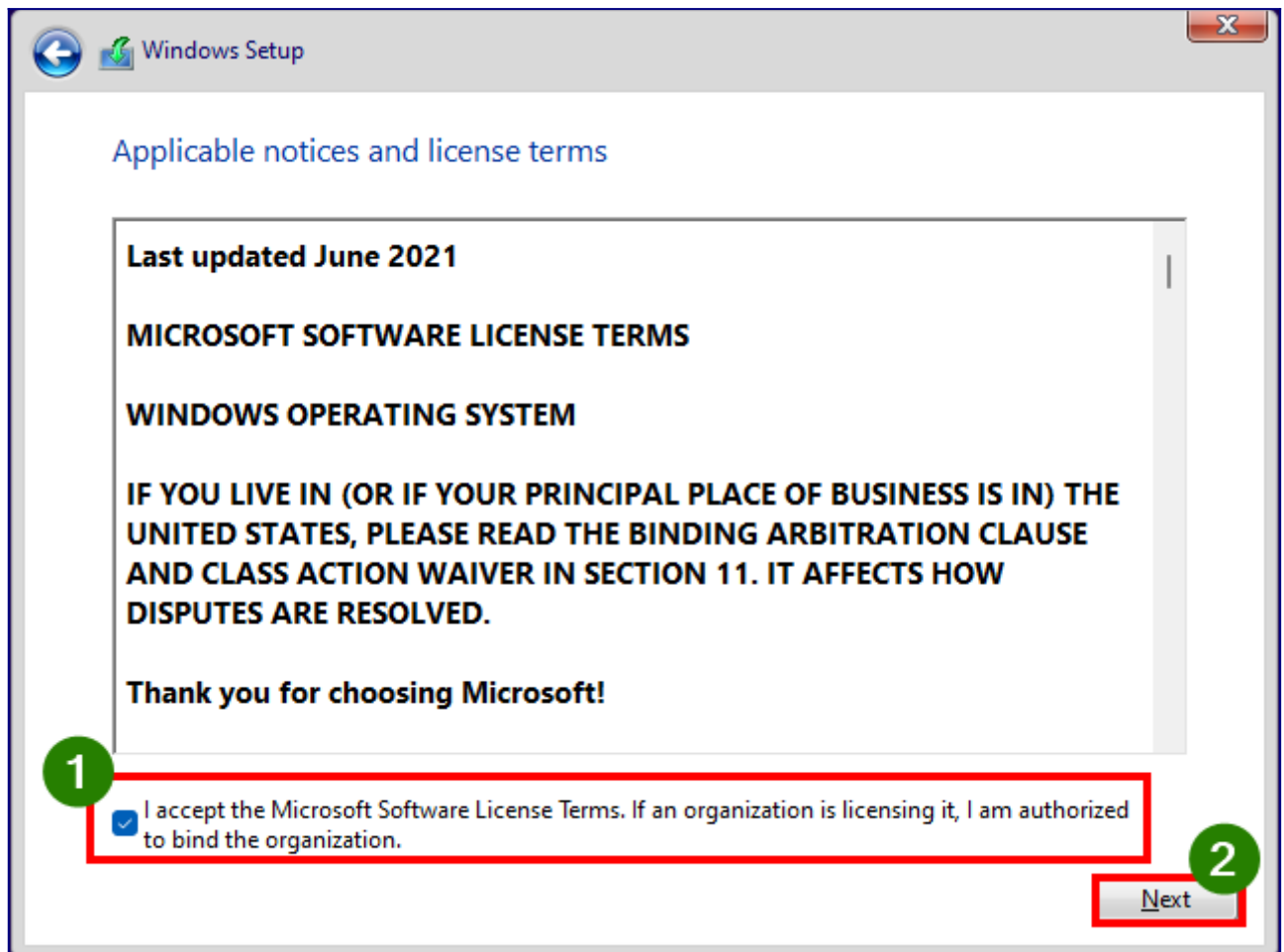
2. Cliquez sur **Install now** pour lancer l'installation.



3. Renseignez votre clé de produit Windows (Product Key) si vous en avez une, ou faites **I don't have a product key** si vous n'en avez pas (si vous avez un PC de marque, elle est enregistrée dans le firmware de votre carte mère).

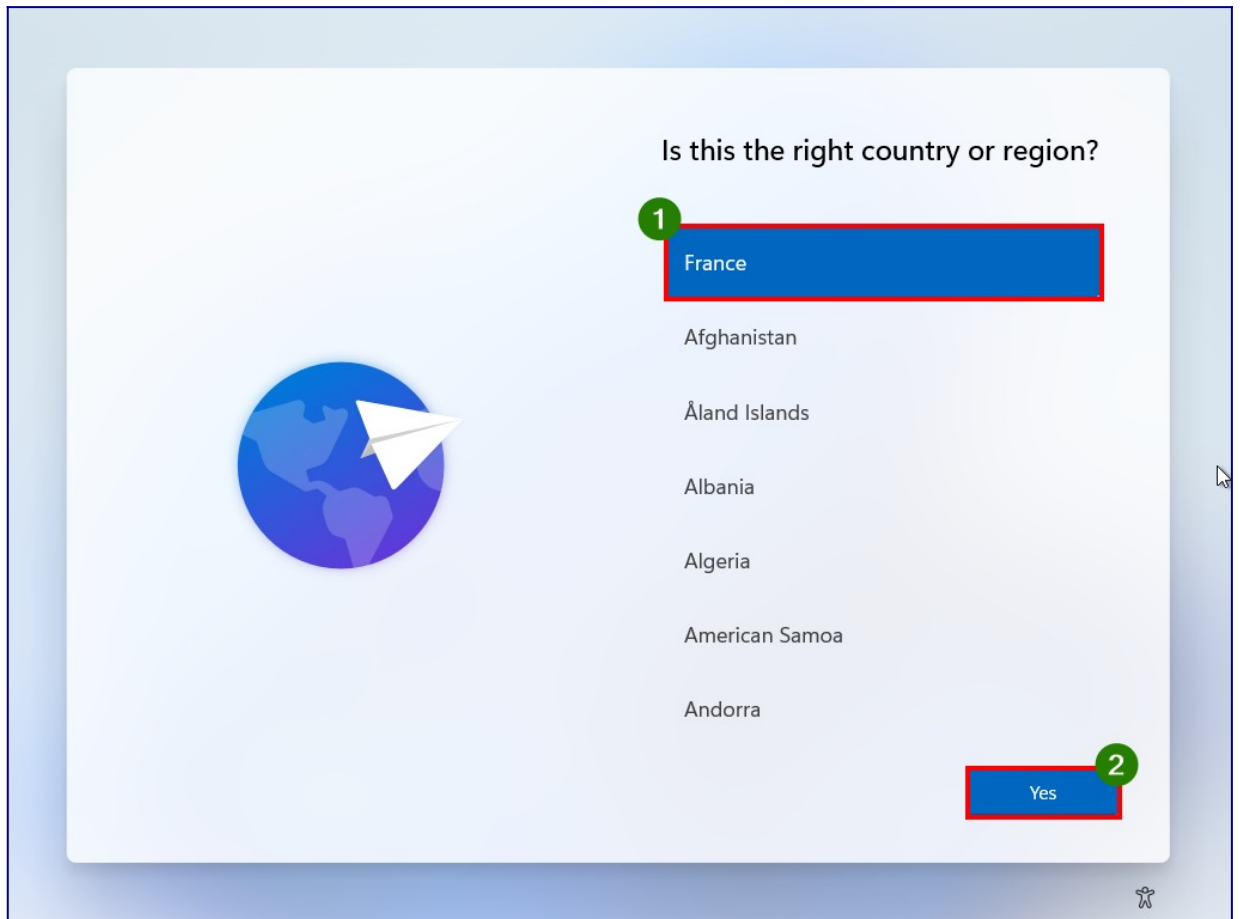


4. Acceptez les termes du contrat de licence et continuez à suivre les séquences d'installation de Tiny11. Le temps de l'installation peut varier selon la puissance de votre ordinateur.

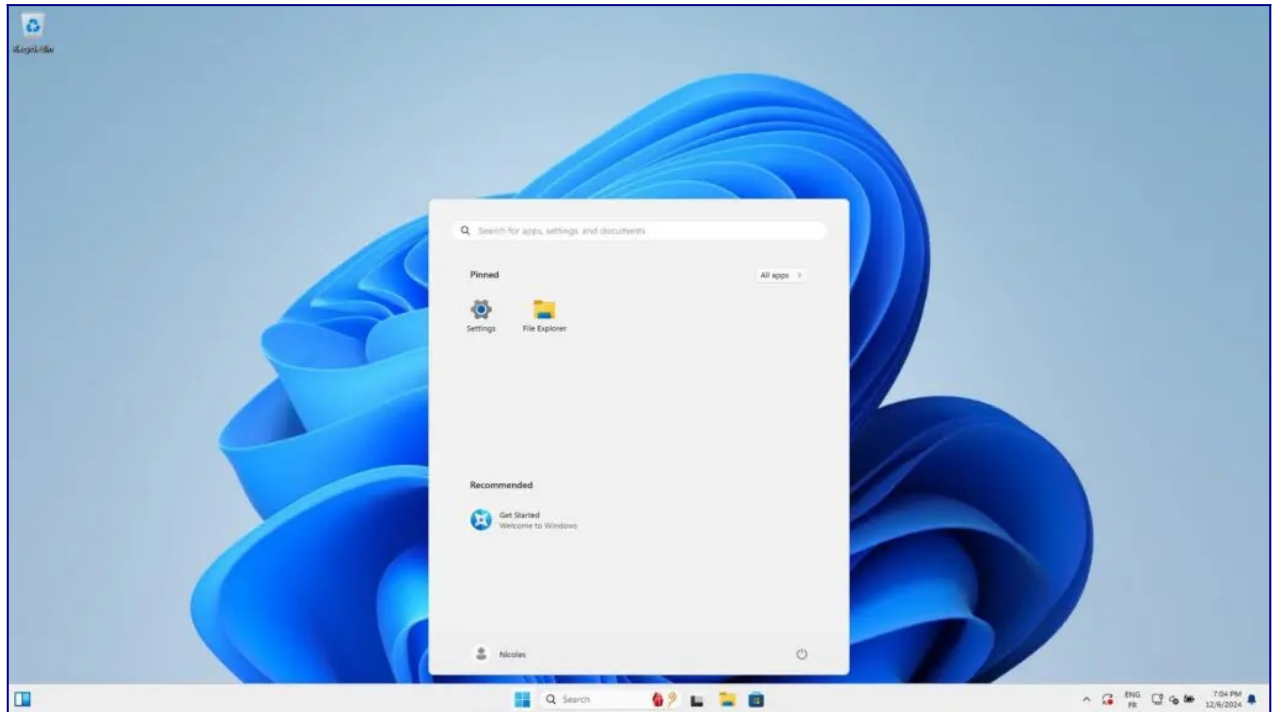


Suivez le guide suivant pour être sûr de ne rien rater :

5. Effectuez maintenant le paramétrage de Windows 11 en commençant par choisir votre pays, puis continuez.



6. Et voilà, Windows 11 version Tiny11 est maintenant installé sur votre PC ! On peut remarquer aussitôt que le menu Démarrer est complètement vide ! Celles et ceux qui aiment quand c'est propre et rangé vont adorer 😊.



Félicitations : vous avez réussi à installer Tiny11, la version allégée de Windows 11 ! 🎉

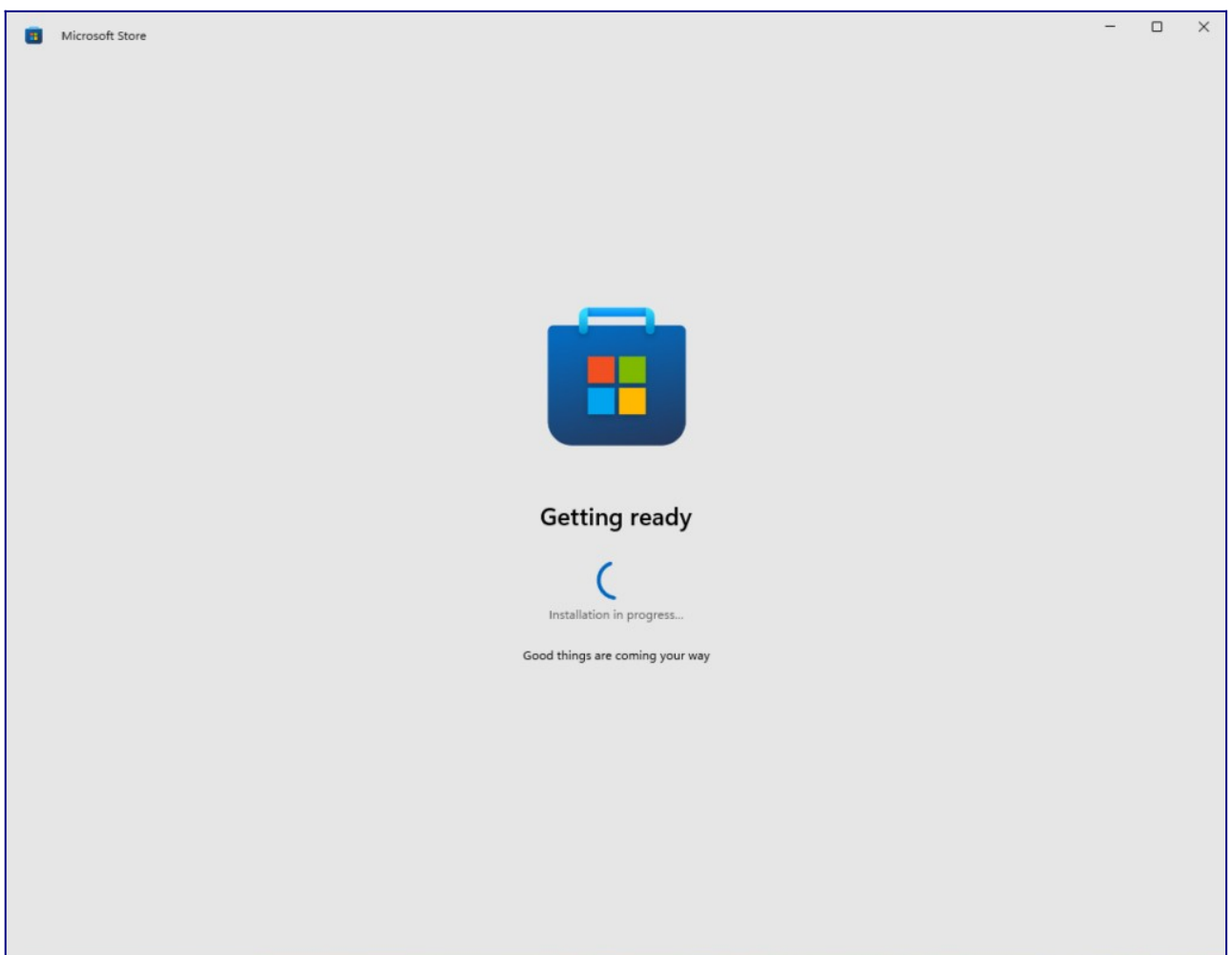
Bonus : installer un navigateur web sur Tiny11

Tiny11 est tellement épuré que le système d'exploitation Windows est strictement seul ! Vous ne pouvez même pas aller sur Internet. Entre nous, franchement, un PC sans Internet ne sert à rien. Alors, je ne vous laisse pas en plan et vous indique **comment installer Firefox sur Tiny11** :

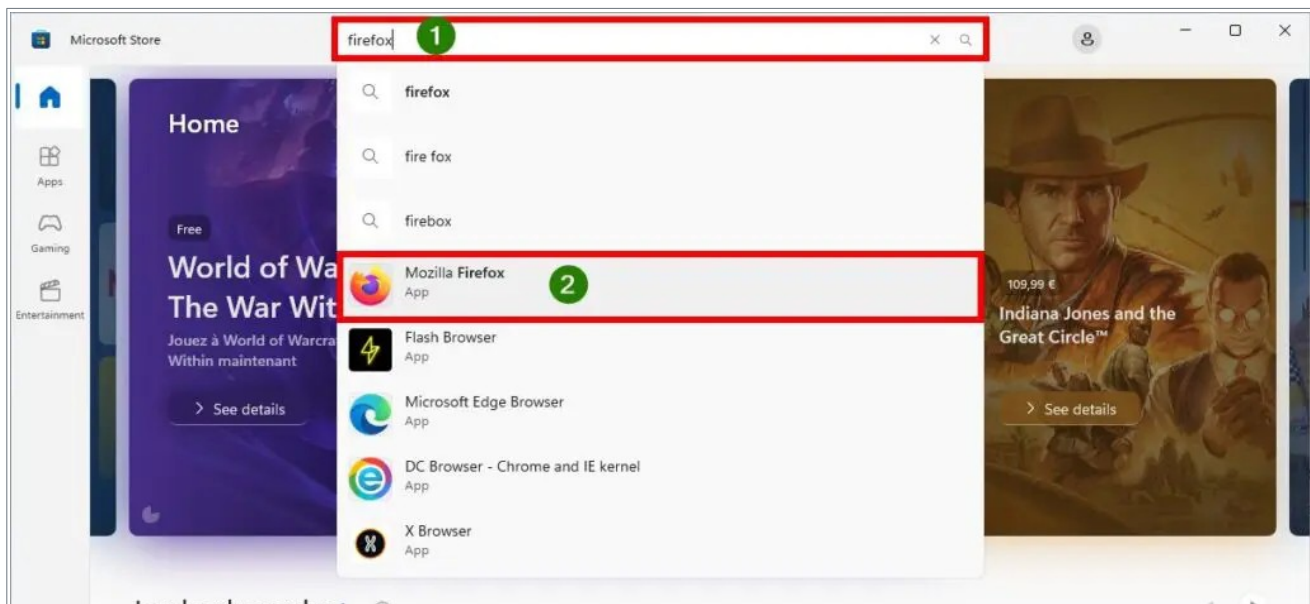
1. Dans la barre des tâches en bas, cliquez sur l'icône du **Microsoft Store**.



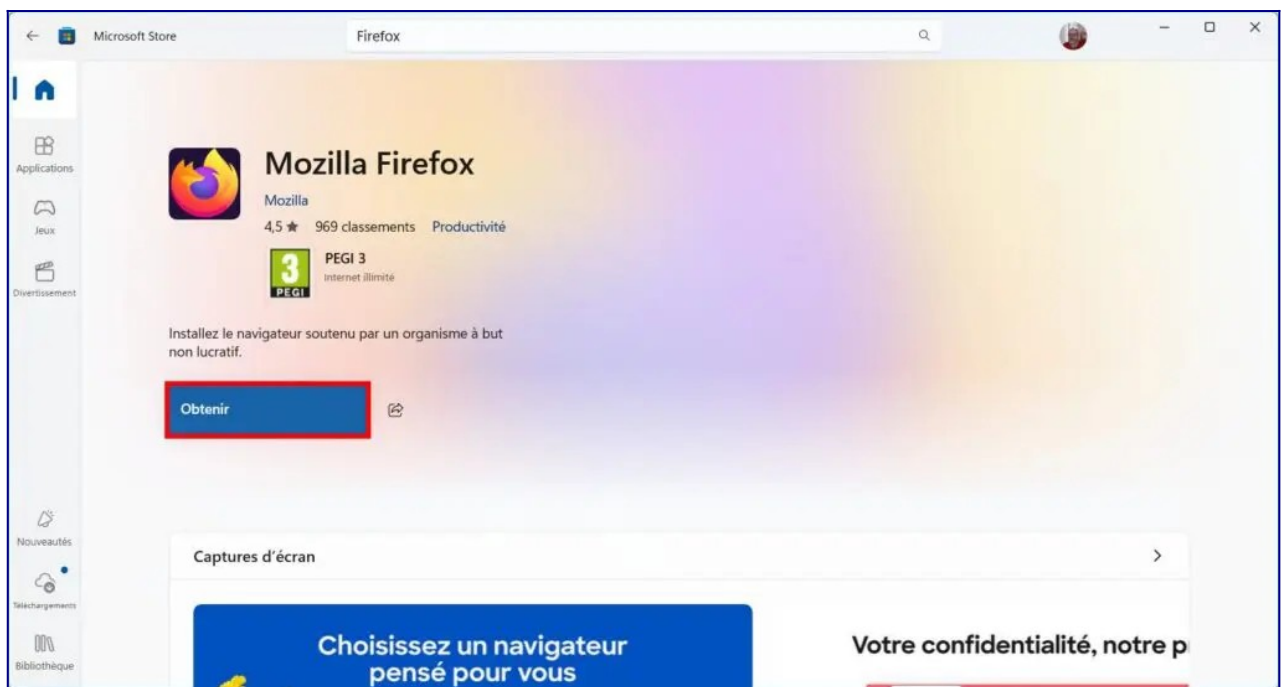
2. L'application n'est pas installée (normal, c'est Tiny11 !), alors l'application se télécharge et s'installe.



3. Ensuite, allez dans la barre de recherche de Microsoft Store et tapez le nom du navigateur que vous souhaitez. Allez, je prends **Firefox** !



4. Cliquez maintenant sur **Obtenir** pour lancer son installation.



5. Lancez le navigateur en cliquant sur **Ouvrir**.

Liens annexes

Cette installation provient du site <https://lecrabeinfo.net/tutoriels/tiny11-windows-11-en-version-allegée-comment-installer-sur-son-pc/>, dans un article rédigé par **Nicolas Herole**.