

# Présentation projet entreprise

Déploiement mode dégradé en HAD et  
configuration point distribution



*Soigner et prendre soin*

# Problématique : Les HAD n'ont pas de mode dégradé

## Contexte

### HAD

**Hospitalisation à domicile** - L'hospitalisation à domicile (HAD) permet aux patients de bénéficier de soins médicaux et paramédicaux techniques, intensifs ou complexes, directement à leur domicile. Les soins de même intensité et de même technicité qu'en établissement hospitalier conventionnel.

### Point de distribution

#### *C'est quoi?*

Un point de distribution est un poste sur lequel Configuration Manager est installé et qui est utilisé pour la distribution des mises à jour, l'installation à distance des applications et la récupération des informations sur les périphériques en réseau .

### PC Mode Dégradé

#### *C'est quoi?*

Un poste physique de secours, secouru par onduleur, déployé sur tous les types d'établissements (hors HAD) et relié à une imprimante locale. Les données de soins sont stockées et sauvegardées, actif 7/7J 24/24h.

#### *À quoi ça sert?*

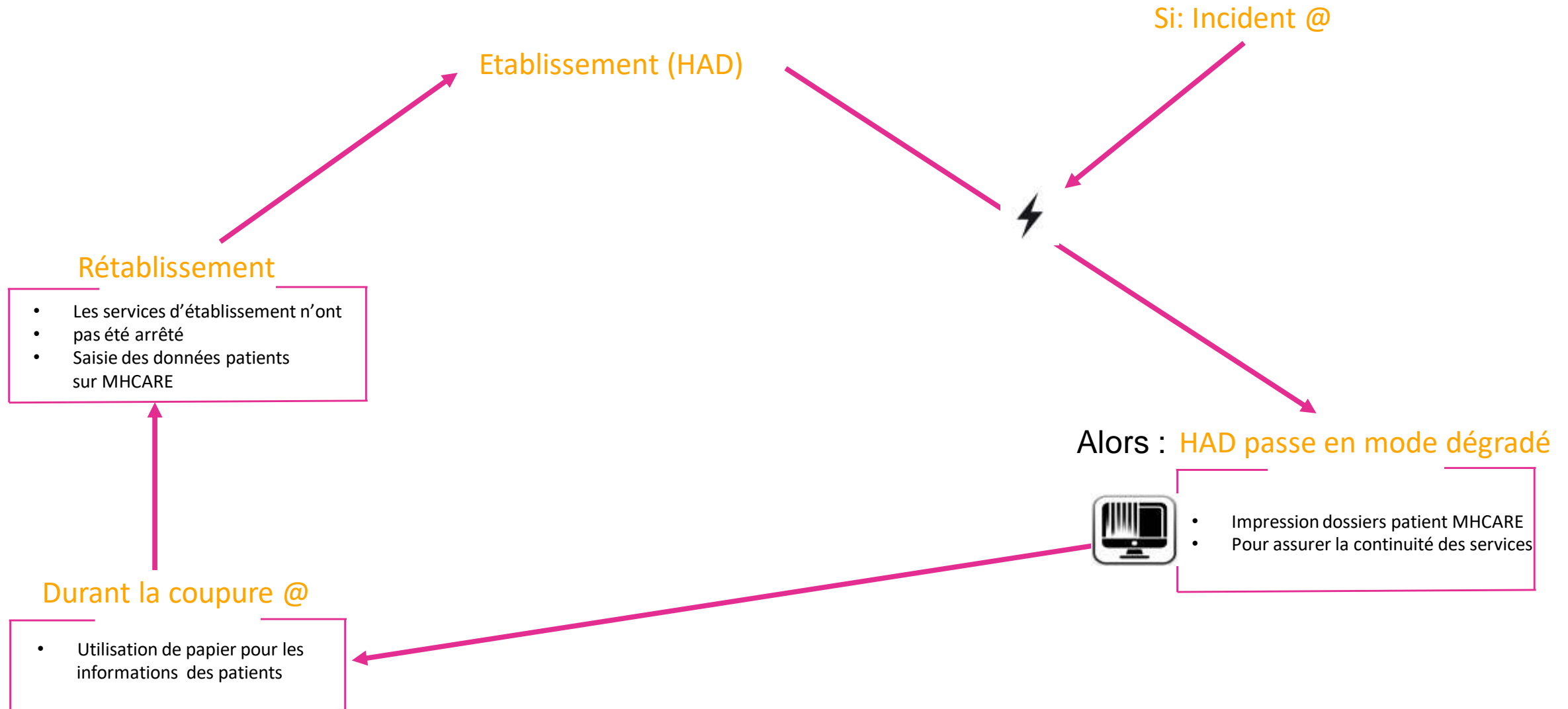
Il permet de consulter les données importantes du DPI et en déclencher l'impression en cas d'incident.

#### *Qui s'en sert?*

Personnel soignant



# Schéma fonctionnement mode dégradé

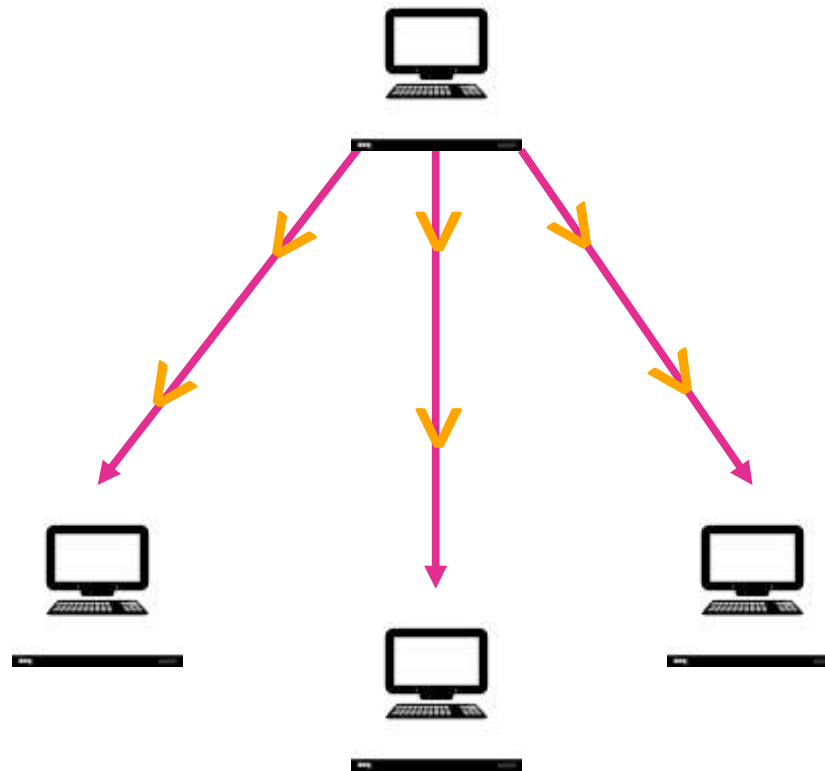


# Schéma fonctionnement point distribution SCCM

LNA santé



Poste point de distribution



Postes utilisateurs

# Étape 1 : AUDIT et commande de matériels

=> Appeler établissement pour faire l'AUDIT:

PC Mode Dégradé

Onduleur-Poste – clavier & souris – écran – imprimante locale



=> Commandes du matériel manquant:

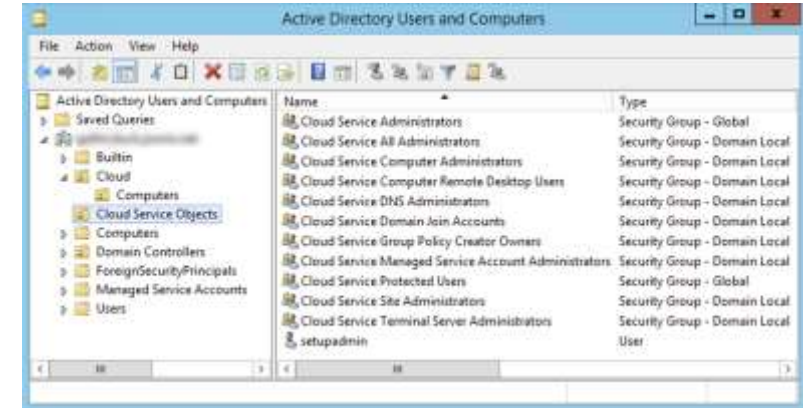
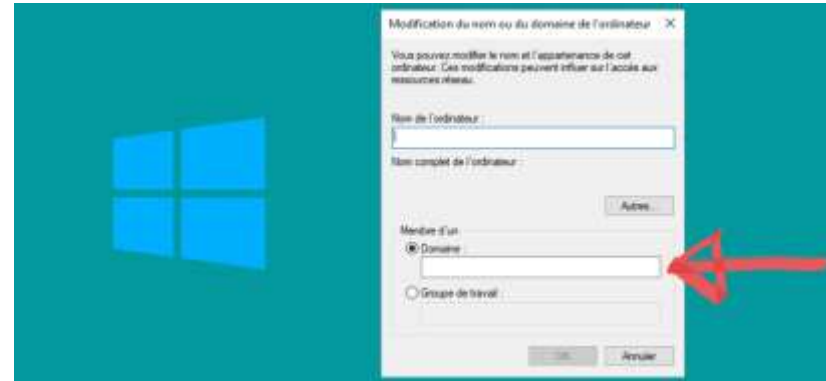


=> Les problèmes rencontrés :

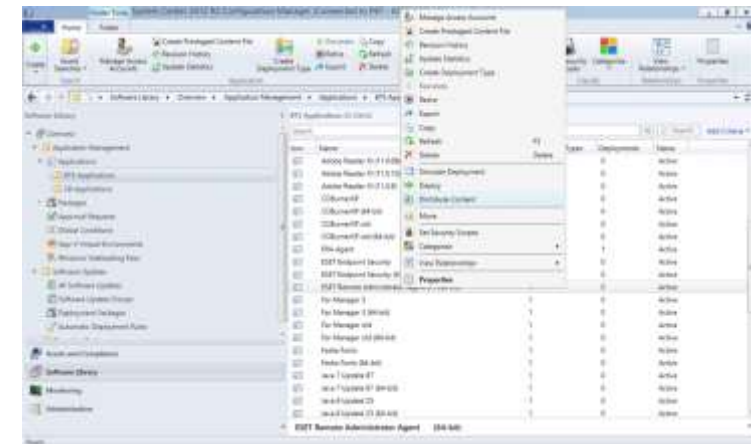
- Poste mode dégradé pas trouvé
- Commandes bloquées sur CESAR
- Communication compliquée avec les établissements

# Étape 2 : Configuration

Renommer le poste :



Refaire le point de distribution SCCM :



Les problèmes rencontrés :

- Problème de veille sur les postes
- Adresse IP déjà utilisé
- Ouvrir les flux

## Étape 3 : scripts

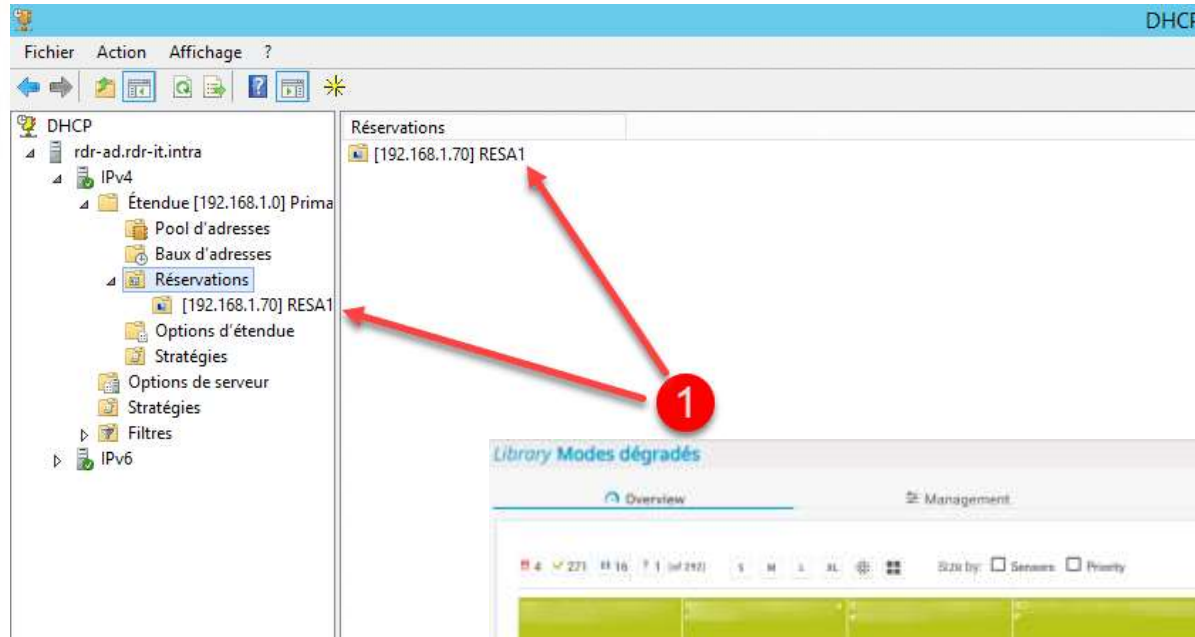
```
1  ### pré requis : disposer de la fonction Connect-PSSession dispo dans le wiki
2
3  $idEtab = Read-Host "Entrez l'ID Etablissement tel qu'il est renseigné dans LNA Data ? (1005, X075...)"
4  $computerName = Read-Host "Entrez le nom du poste modé dégradé que vous souhaitez paramétrer :"
5  $password = Read-Host "Entrez le mot de passe du compte Mode_Degrade dédié à MHCARE (dispo dans LockSelf) " -AsS
6
7  $mdUsername="Mode_Degrade"
8  $mdFullUsername = "Mode Degrade MHCare"
9  $mdUserDescription = "Mode Degrade MHCare"
10 $groupName = ' _$(idEtab)_ '
11
12 $mdFilesPath="( "
13 $mdShareName = " "
14
15 $session = connect-Pssession $computerName
16
17 $results = invoke-command -session $session -scriptblock {
18
19     New-LocalUser -Name $Using:mdUsername -Password $Using:password -FullName $Using:mdFullUsername -Description
20
21 }
22
23 $choiceUser = Read-Host "$(get-date) INFO - Redémarrez le poste mode dégradé, puis ouvrez une session avec l'uti
24
25 if($choiceUser -eq "OK"){
26     $session = connect-Pssession $computerName
27     $results = invoke-command -session $session -scriptblock {
28         New-Item -ItemType Directory -Path $Using:mdFilesPath
29         New-SmbShare -Name $Using:mdShareName -Path $Using:mdFilesPath -ChangeAccess "Tout le monde"
30         $rule = New-Object System.Security.AccessControl.FileSystemAccessRule("NOBLE-AGE\$($Using:groupName)", "
31         $acl = Get-Acl $Using:mdFilesPath
32         $acl.AddAccessRule($rule)
33         Set-Acl -Path $Using:mdFilesPath -AclObject $acl
34
35     }
36 }else{"$(get-date) INFO - Saisie <> OK > arret du script"}
```

## Étape 3 : scripts

```
1 $idEtab = Read-Host "ID Etablissement tel qu'il est renseigné dans LNA Data ? (1005, X075...)"
2
3 $groupMembers = " "
4 $groupOU = " "
5
6 $groupName = "$($idEtab)_Groupe de sécurité"
7 $groupDescription = "Groupe permettant d'accéder au partage sur le mode dégradé $idEtab en RW"
8
9 $groupOK = Get-ADGroup -Filter {Name -eq $groupName}
10
11 if(!$groupOK) {
12
13     New-ADGroup -Name $groupName -Description $groupDescription -GroupScope DomainLocal -GroupCategory Security
14     Add-ADGroupMember -Identity $groupName -Members $groupMembers
15
16 }else{Write-Host "$(get-date) ERROR - Le groupe AD $groupName existe déjà" -ForegroundColor Red}
```



# Étape 4 : fin de configuration et mise en place de la supervision



# État d'avancement quotidien

HAD	Matériel complet sur sit	Configuration MD et point de distribution	Commentaires	Bon de reception
1040	KO	OK	Attente livraison	pas réceptionnée pour l'instant
1065	OK	OK		
1067	OK	OK		
1066	OK	OK	Poste introuvable sur site mais ping OK	cde 5100055992 reçue l 03 12 24 en cours de traitement
1053	KO	OK	Attente livraison + Poste introuvable sur site mais ping OK	pas réceptionnée pour l'instant
1072	OK	OK	Poste introuvable sur site mais ping OK	
1088	ETIC		Standby	
Z083	OK	OK		
1091	OK	OK	Point de distribution en cours avec l'équipe réseaux car WIFI sur site	
1071	OK	OK		

Les problèmes rencontrés : • Poste HS, loupé le point hebdomadaire

# L'installation des imprimantes



Cable USB type B

Utilisé pour faire  
le lien entre le  
poste et  
imprimante sans  
Wi-Fi



Imprimante E40040dn

Impression des  
DPI en cas de  
passage en mode  
dégradé

# Compétences abordées lors de ce projet

## Réseau

Découverte <sup>x</sup> du service DHCP de l'entreprise, réservation d'adresse IP, documentation WIKI emplacement de poste mode dégradé, utilisation des archives réseaux pour trouver les postes perdus



## Windows

PowerShell, quitter et rejoindre domaine, connexion bureau à distance, LAPS UI, SCCM, Changement nom, déplacer un objet, GPO, utilisation de script pour crée un groupe



## Gestion de projet

Création de tableaux sur Excel, communication avec les établissements / et mes responsables, coopération entre équipes, compte rendu projet

