

# INSTALLATION ET CONFIGURATION WINDOWS SERVER 2022

---

*Procédure technique d'installation et de configuration de  
Windows Server 2022.*

NYM-IT



## Table des matières

NYM-IT .....	0
Installation de Windows Server 2022 .....	2
Préparation de l'environnement .....	2
Lancement de l'installateur .....	2
.....	2
Configuration du serveur .....	4
Attribution de l'adresse IP statique .....	4
Changement du Nom de la machine.....	4
Installation des rôles serveur .....	5
Installation du rôle AD DS .....	5
Installation du rôle DNS .....	7
Installation du rôle DHCP .....	7
Finalisation de l'installation .....	8
.....	9
Conclusion.....	10

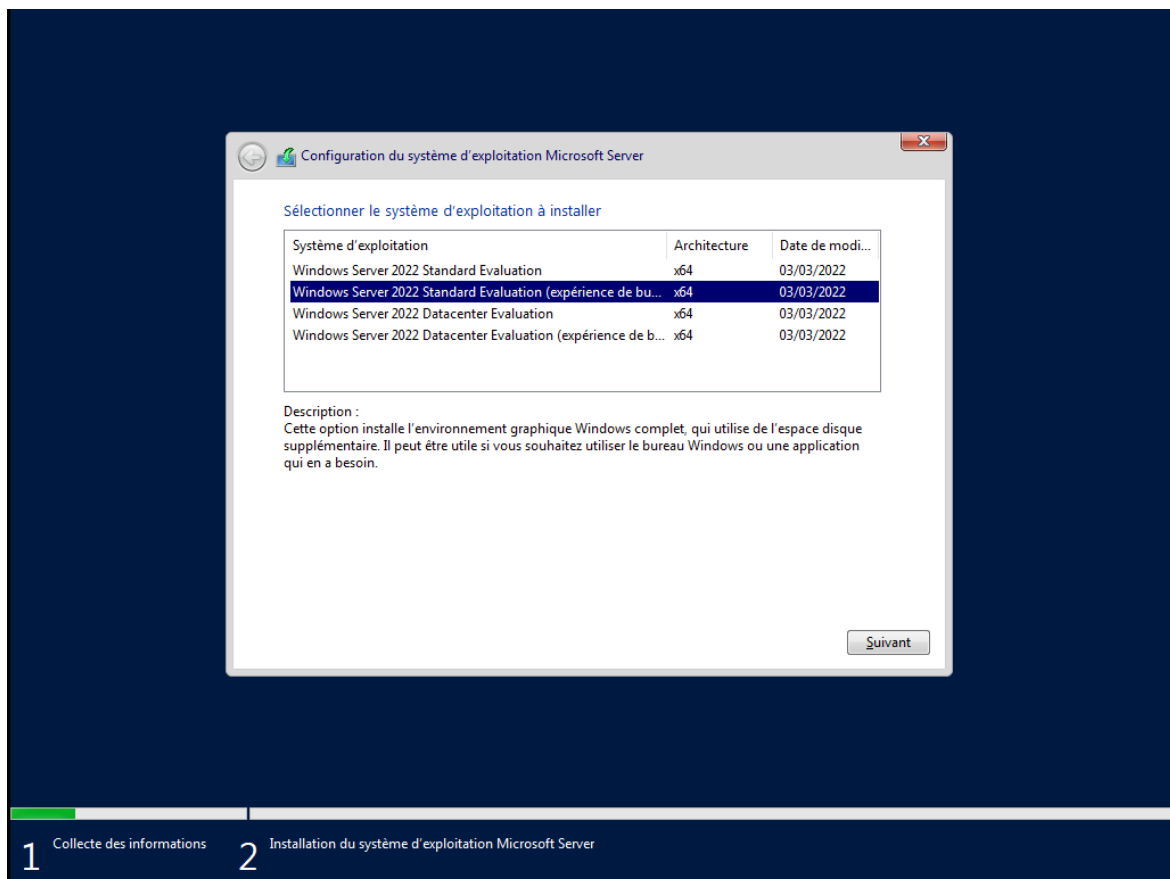
# Installation de Windows Server 2022

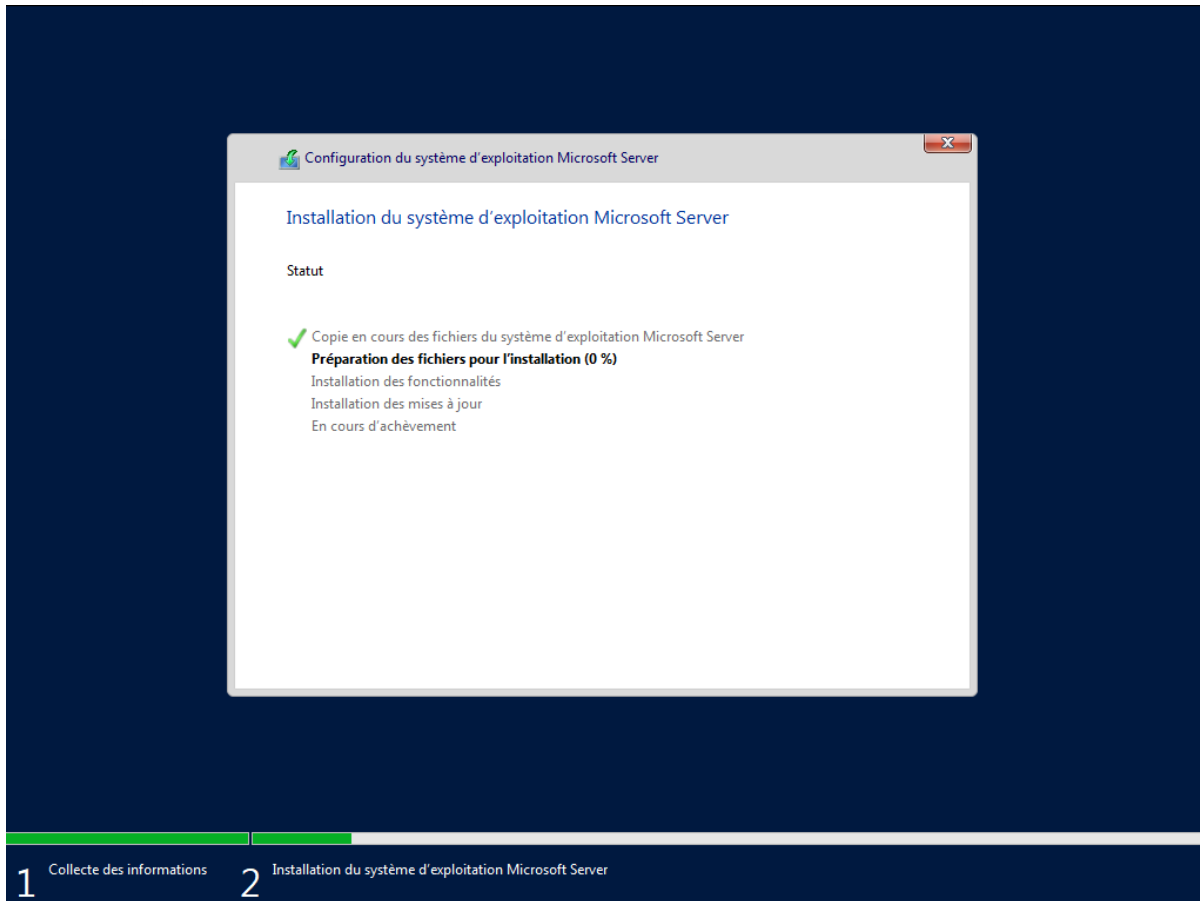
## Préparation de l'environnement

- Machine virtuelle sous Proxmox
- 12 GO de ram
- 4 CPU
- Un disque de 60go

## Lancement de l'installateur

Dans cette partie, nous présentons l'ensemble du processus d'installation de Windows Server 2022, depuis le démarrage de l'installateur jusqu'à la configuration initiale du système.





### Définir le mot de passe du serveur :


## Paramètres de personnalisation

Tapez un mot de passe pour le compte Administrateur intégré que vous pouvez utiliser pour vous connecter automatiquement à cet ordinateur.

Nom d'utilisateur

Mot de passe

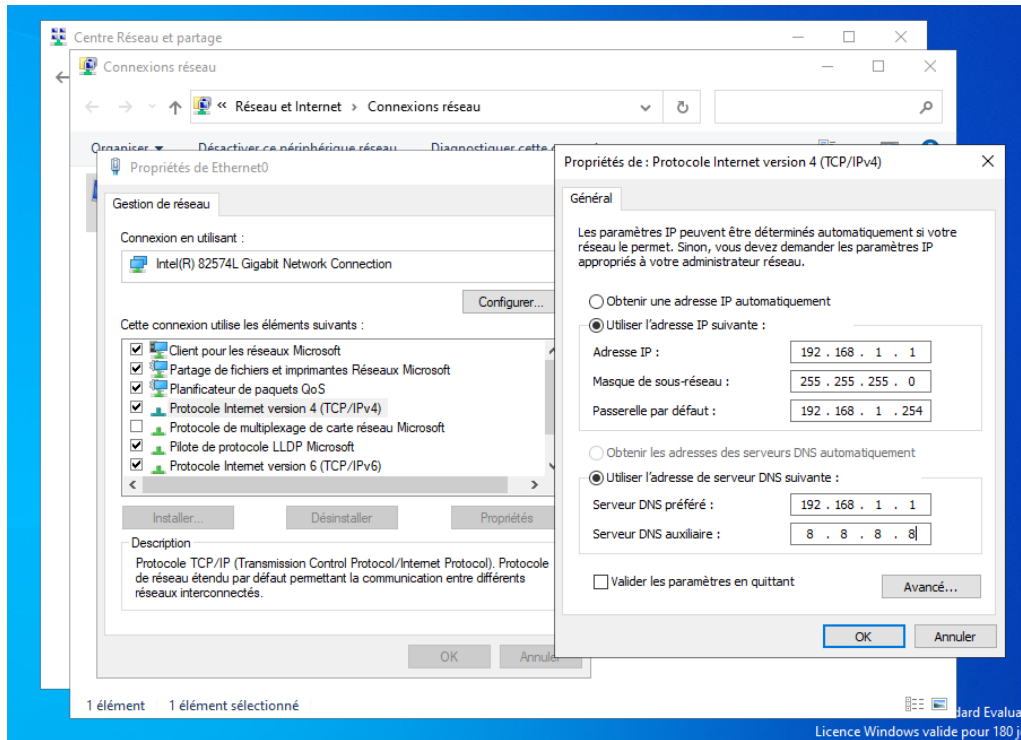
Entrez de nouveau le mot de passe



## Configuration du serveur

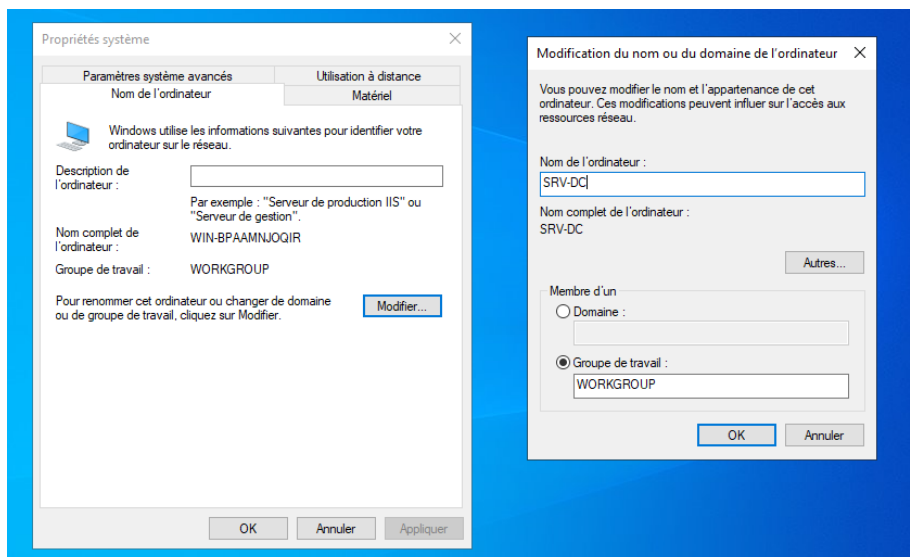
### Attribution de l'adresse IP statique

Configurer une adresse IP fixe afin de garantir une connectivité stable pour le serveur



## Changement du Nom de la machine

Modifier le nom du serveur afin de lui attribuer une identité claire et cohérente au sein du futur domaine. Le serveur est renommé **SRV-DC**, conformément à la nomenclature choisie pour l'infrastructure. Une fois le changement effectué nous redémarrons le serveur

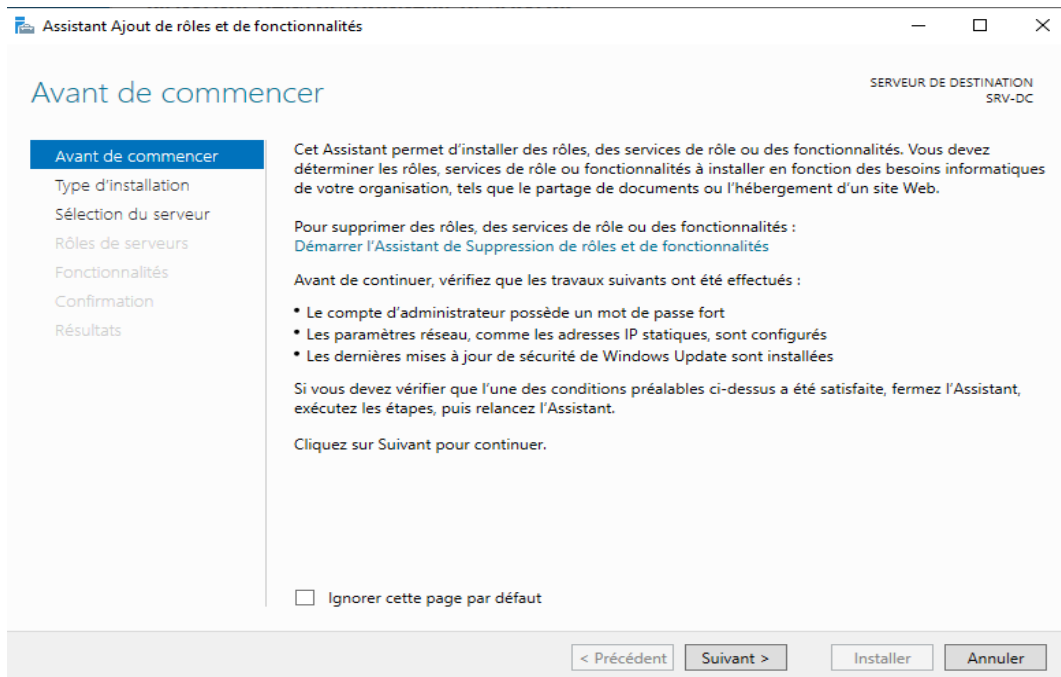
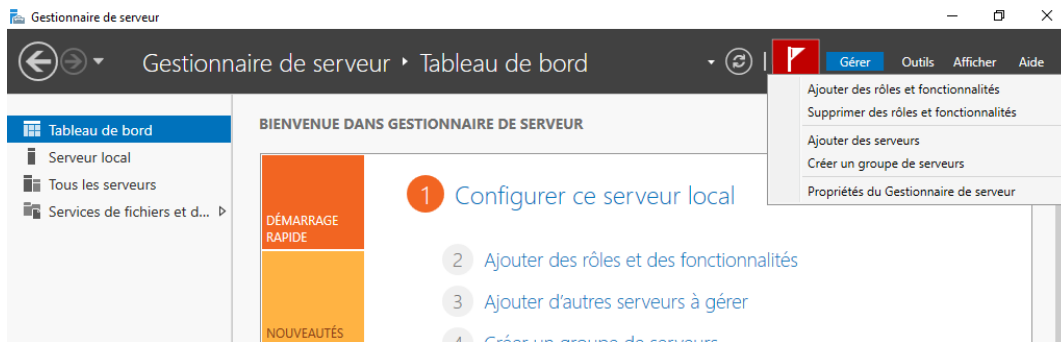


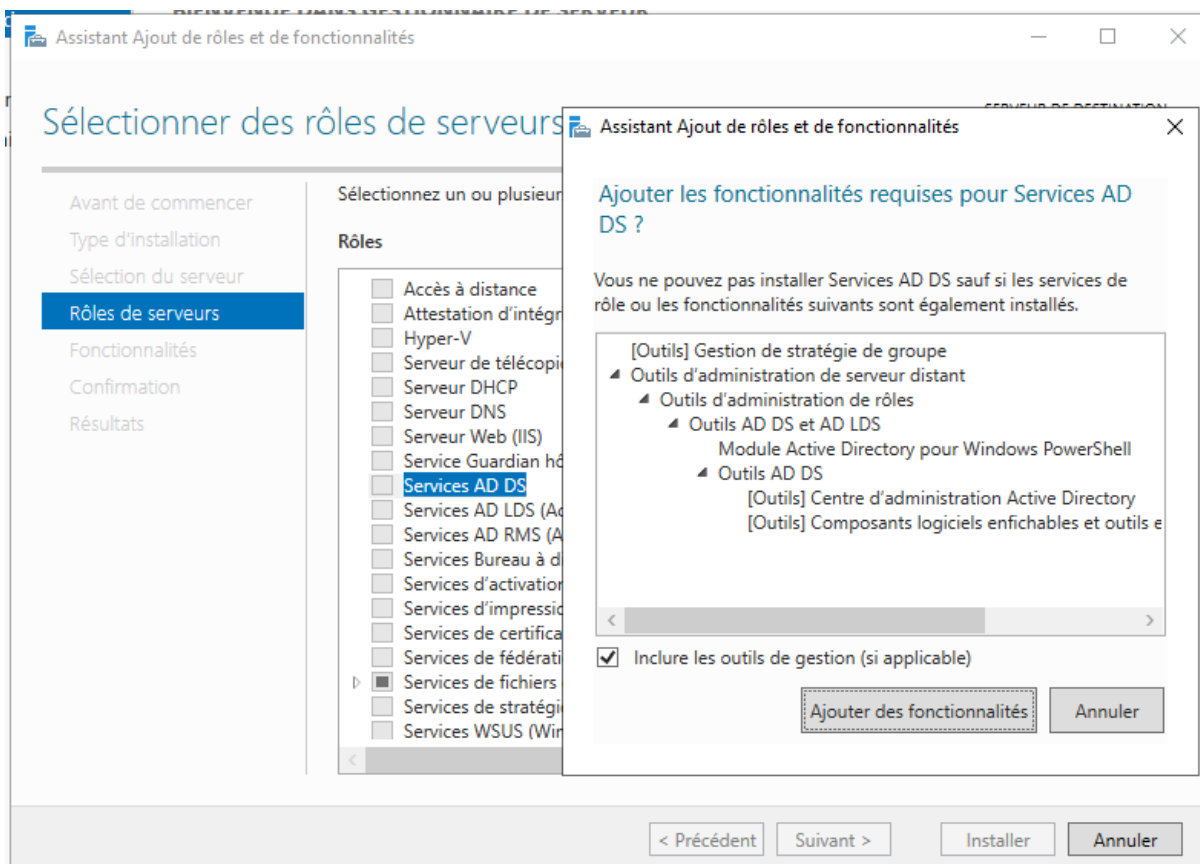
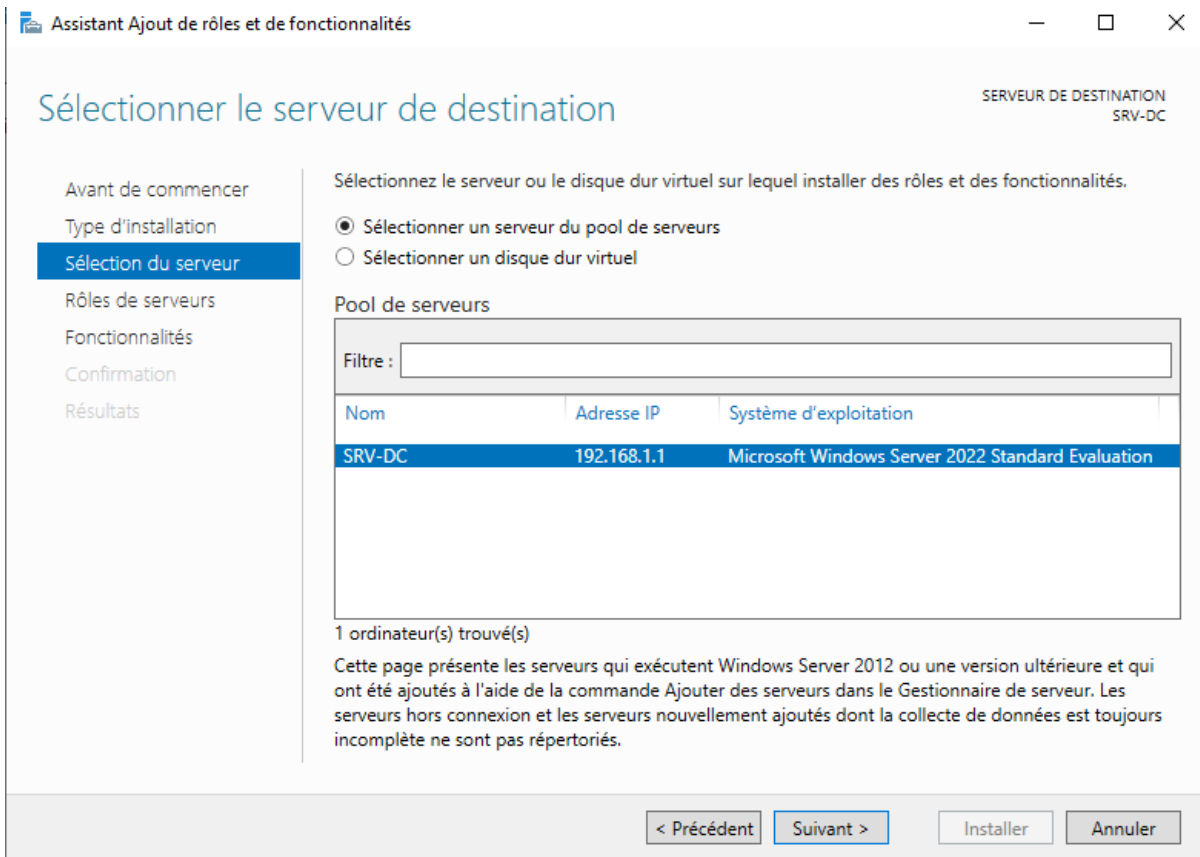
## Installation des rôles serveur

Installer des différents rôles essentiels au fonctionnement du domaine. Les rôles **Active Directory Domain Services (AD DS)**, **DNS** et **DHCP** sont ajoutés au serveur SRV-DC afin d'assurer l'authentification des utilisateurs, la résolution de noms et la distribution automatique des adresses IP au sein du réseau.

### Installation du rôle AD DS

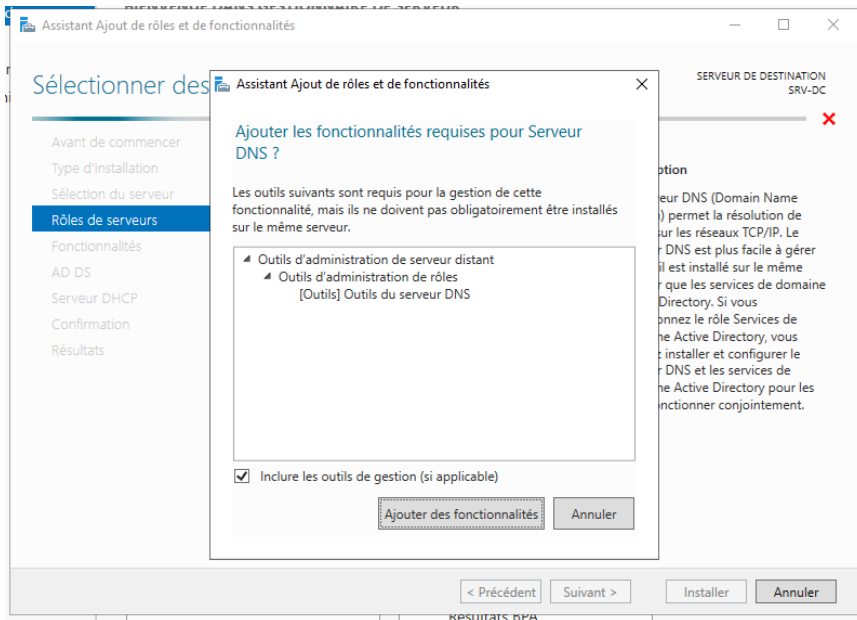
le rôle Active Directory Domain Services, indispensable pour la gestion centralisée du domaine.





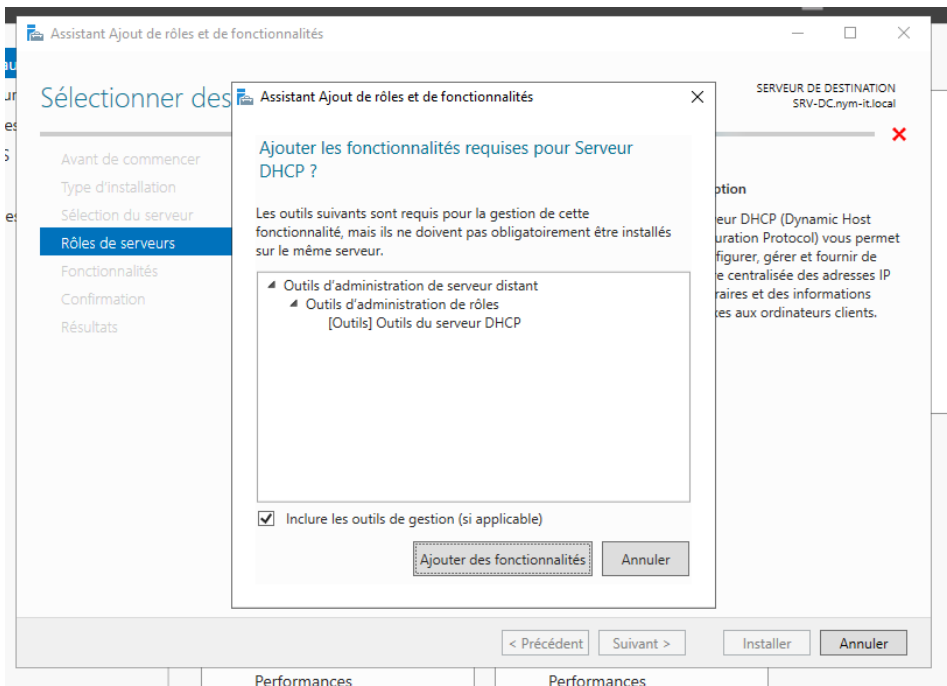
## Installation du rôle DNS

Ajout du rôle DNS est ajouté afin d'assurer la résolution de noms au sein du domaine NYM-IT.local.



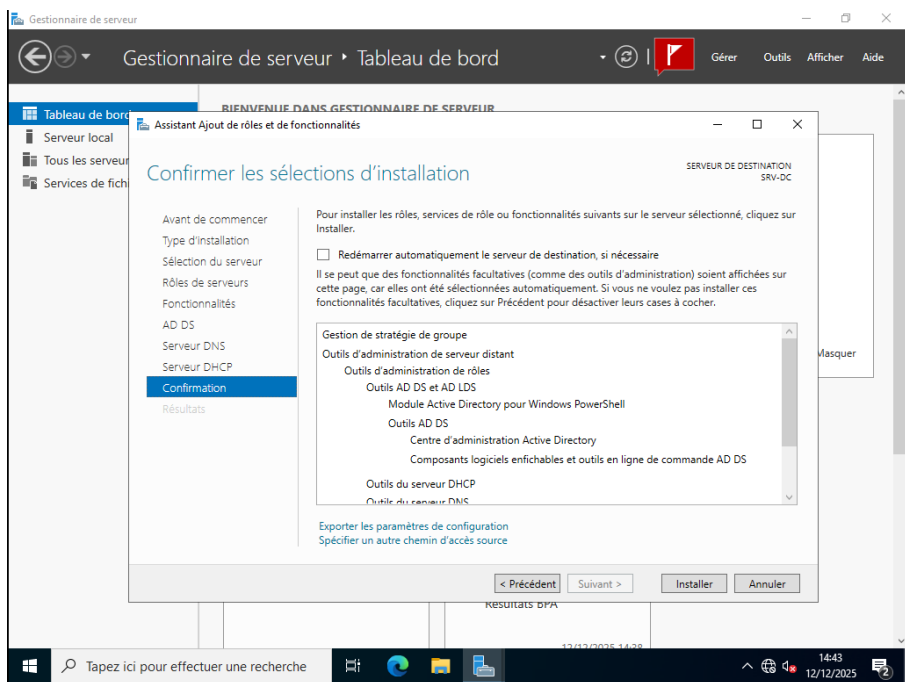
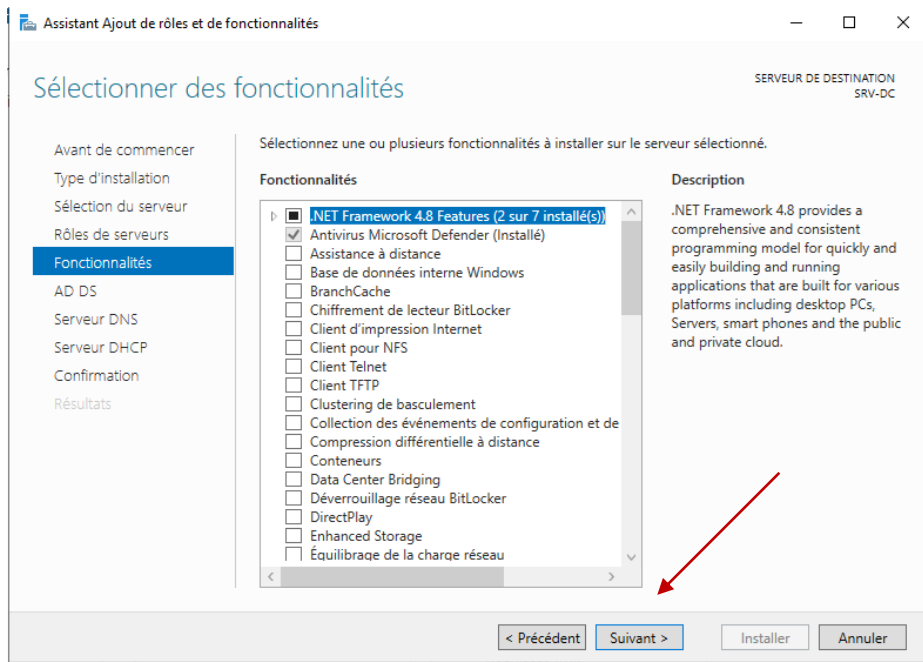
## Installation du rôle DHCP

Ajout du rôle DHCP afin d'automatiser l'attribution des adresses IP aux postes clients.



## Finalisation de l'installation

Une fois les rôles désignés nous poursuivons l'installation





## Conclusion

L'installation des rôles AD DS, DNS et DHCP finalise la mise en place des services fondamentaux du serveur SRV-DC. Ces composants essentiels permettent désormais d'assurer la gestion centralisée du domaine, la résolution de noms et la distribution automatique des adresses IP, constituant ainsi la base fonctionnelle de l'infrastructure réseau