

# PROJET LIKENS

Ce document technique présente le projet de création d'une infrastructure réseau pour l'agence de New-York. Il détaille les étapes de conception, de mise en œuvre et de maintenance du réseau. Notre objectif est de fournir une solution fiable et évolutive pour répondre aux besoins actuels et futurs de l'entreprise.

Création  
d'infrastructure  
réseau sur le  
site de New-York



## Table des matières

Cahier des charges.....	3
MAPPAGE RESEAU INTERNE .....	4
ADRESSAGE IP .....	4
Création de l'Active Directory .....	5
Création des utilisateurs .....	5
Création des dossiers partagés .....	6
Politique de gestion des droits.....	7
Configuration des postes clients .....	7
Informations supplémentaires .....	8

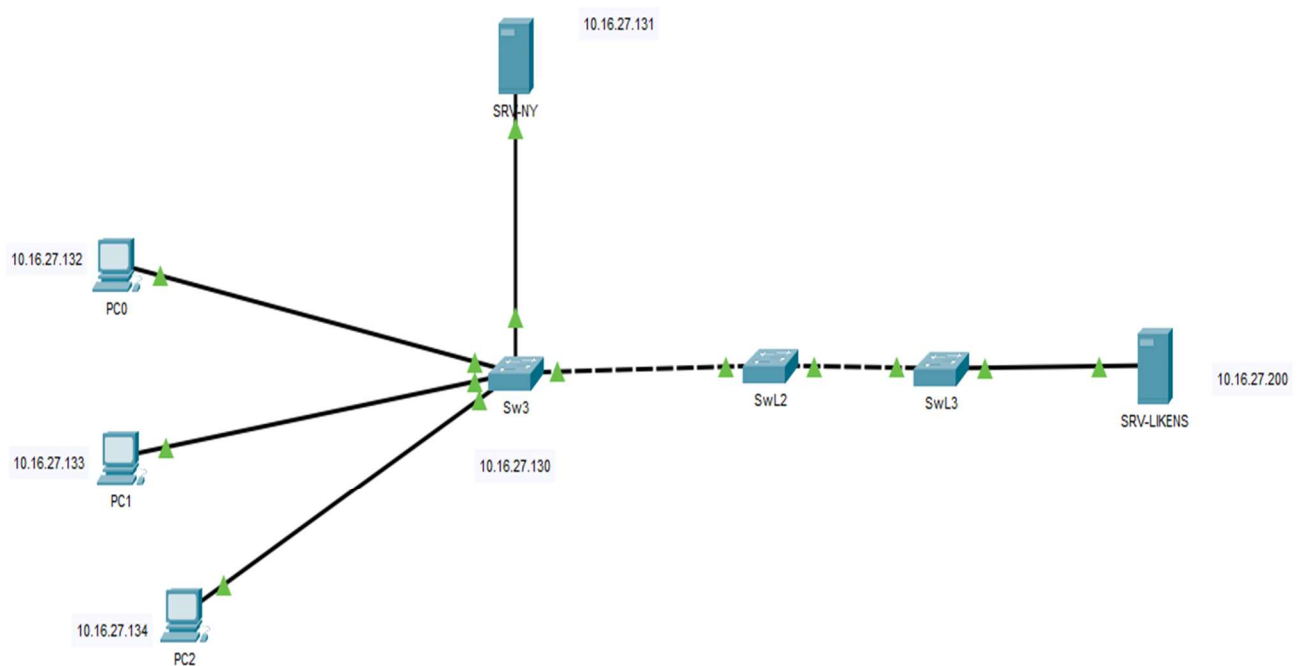
# Cahier des charges

Pour bien comprendre vos besoins dans votre infrastructure, voici votre demande se porte :

- Sur une architecture structurée (Client-Serveur), avec un service d'annuaire LDAP et un contrôleur de domaine de type Microsoft Windows.
- Vous souhaitez gérer l'ensemble de votre parc informatique de manière centralisée et avec une authentification sur un domaine.
- Celui-ci assurera le stockage des données et gèrera les interactions entre les utilisateurs, ordinateurs, et le domaine.
- Il vous faudra également prévoir un dossier de partage réseau accessible uniquement par le personnel constituant le service, et le compte administrateur.
- Il vous faudra également prévoir un dossier de partage réseau accessible uniquement par le personnel constituant le service, et le compte administrateur.
- Chaque utilisateur aura également son dossier personnel Home à disposition sur le serveur de fichier.
- Les postes de l'entreprise sont des PC à déployer avec un environnement bureautique Windows 10 Pro.
- Chaque filiale comprendra une baie télécom avec un Switch standalone manageable, à configurer selon l'expression de besoin Commutateur.

- Une zone d'exclusion est à prévoir pour les hôtes en IP fixe (Serveurs et équipements réseau).

## MAPPAGE RESEAU INTERNE



## ADRESSAGE IP

Agence de New-York :

- **PLAGE ADRESSE IP** : 10.16.27.130 - 139 /24
- **SWITCH 3** : 10.16.27.130
- **SRV-NY ADDS** : 10.16.27.131
- **SERVEUR TFTP** : 10.16.0.101

- [SERVEUR LIKENS /DNS: 10.16.27.200](#)

Adresse IP	Machines
10.16.27.130	SWITCH 3
10.16.27.131	SRV-NY ADDS
10.16.27.132	PC0
10.16.27.133	PC1
10.16.27.134	PC2
10.16.27.135	LIBRE
10.16.27.136	LIBRE
10.16.27.137	LIBRE
10.16.27.138	LIBRE
10.16.27.139	LIBRE
10.16.27.200	SRV-LIKENS

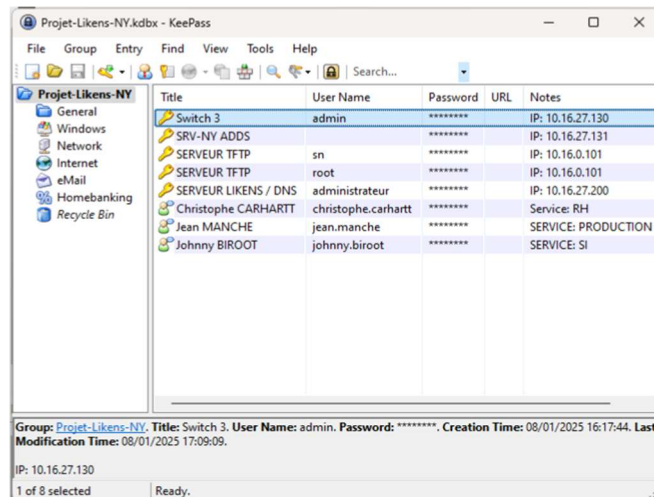
## Création de l'Active Directory

- Service installé : AD DS, DNS, SERVICE DE FICHIER ET DE STOCKAGE

## Création des utilisateurs

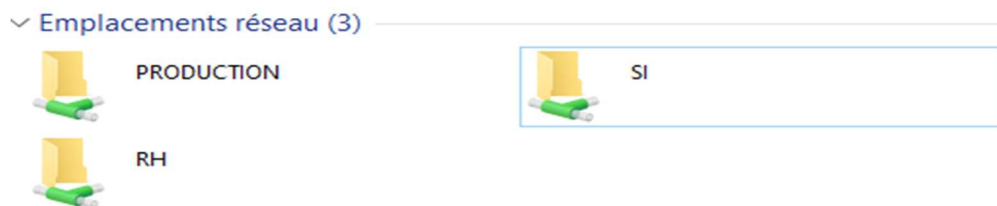
- Les utilisateurs ont été créés dans l'Active Directory
- Un compte Administrateur Local a été créé sur chaque poste client
- Création d'une base de mot de passe avec KeePass

- Un fichier de mot de passe a été créé, vous y retrouverez l'intégralité des identifiants des utilisateurs et des machines du réseau : Afin de garantir la confidentialité de la base de mot de passe, la clé de déchiffrement de celle-ci ne vous sera communiquée que par oral



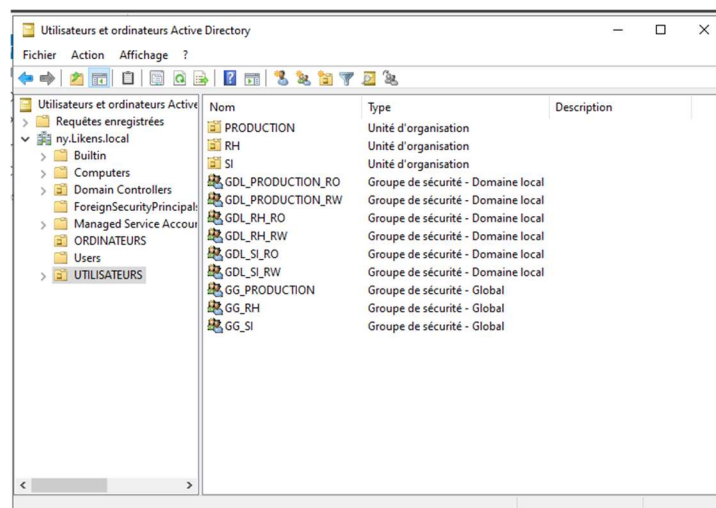
## Création des dossiers partagés

- Les dossiers partagés PRODUCTION, RH et SI ont été créés



## Politique de gestion des droits



- Les permissions ont été accordées à chaque dossier selon la méthode AGDLP afin de sécuriser en lecture et écriture chaque dossier
- Chaque département possède des droits en lecture et écriture pour leurs propres dossiers
- En prévision des besoins de partage avec les autres agences des groupes de sécurité de domaine local ont été créés avec des permissions de lecture seulement



## Configuration des postes clients

- Création d'un compte administrateur local
- Installation des logiciels d'Onboarding selon le cahier des charges avec ninite :
  - ▢ Une suite logiciels bureautique : LibreOffice
  - ▢ Logiciel de messagerie : Thunderbird
  - ▢ Un antivirus : *Vu avec le client Microsoft Defender est suffisant.*
  - ▢ Un navigateur web : Chrome
  - ▢ Un éditeur pdf : Foxit reader

- Coffre-fort mot de passe : KeePass
- NB : Pour les nouvelles configurations de postes à venir, l'installation de logiciel sera automatisée par GPO
- GPO appliqué à la livraison :
  - Activation du pavé numérique au démarrage
  - Audit de sécurité concernant les changements de mot de passe

Objets GPO Starter dans ny.Likens.local				
Contenu		Délégation		
Nom	Type	Créé le	Modifié le	Propriétaire
 Ports de pare-feu de mise à jour dista...	Système	07/01/2025 11:4...	08/05/2021 09:15:...	Administrateurs
 Ports de pare-feu de rapport de strat...	Système	07/01/2025 11:4...	08/05/2021 09:15:...	Administrateurs

## Informations supplémentaires

Lors de notre rendez-vous final, nous vous fournirons tous les fichiers de backup, les mots de passe de configuration afin que vous puissiez être autonome.

Cependant, nous restons à votre disposition pour toutes sollicitations concernant l'administration de votre infrastructure.

De plus, vous trouverez dans le contenu du dossier fournit, le fichier exécutable des logiciels onboarding.

En vous remerciant pour votre confiance.

Informatiquement vôtre,

Thomas, Maxime et Sebastien  
Alternant IT

Fait le 08/01/25 à Nantes.